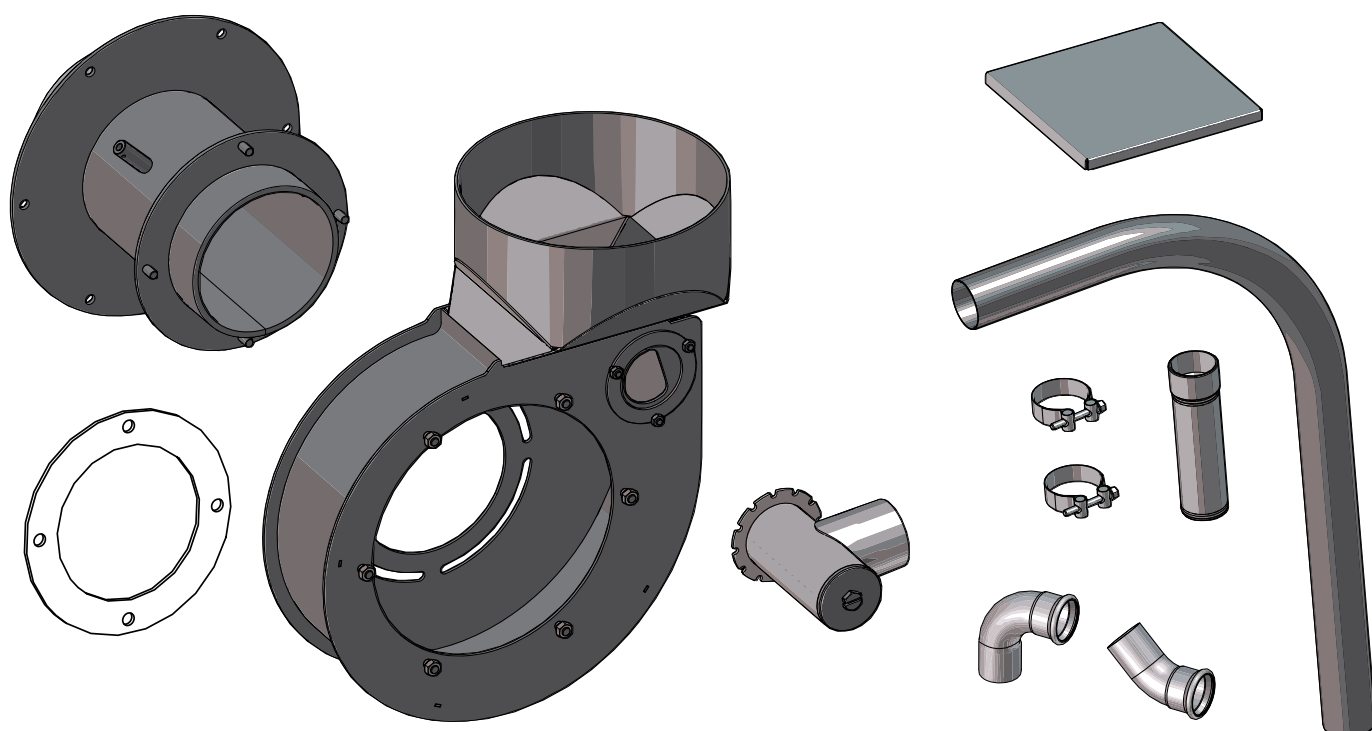


Montageanleitung Drehbarer Saugzug für Eco-HK/PK

HARGASSNER
HEIZTECHNIK DER ZUKUNFT



Anleitung lesen und aufbewahren

HARGASSNER Ges mbH

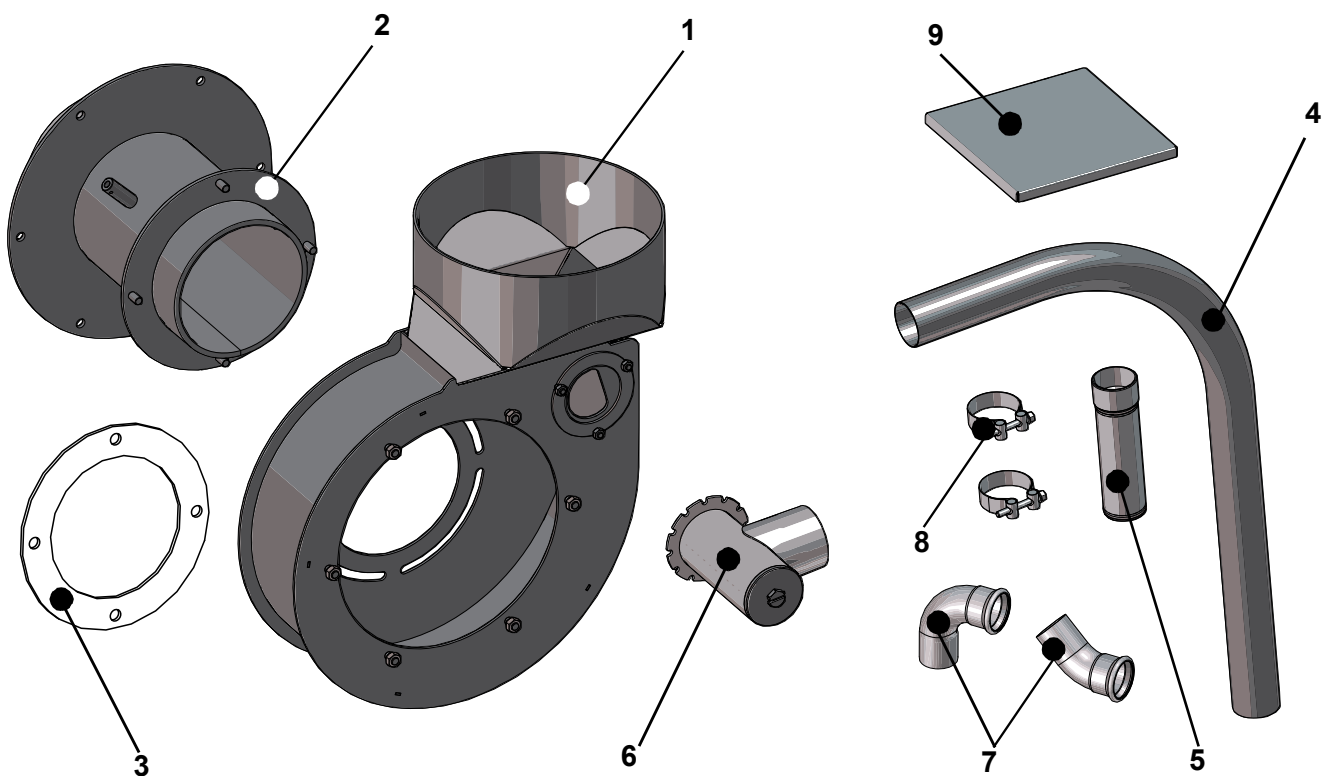
A 4952 Weng OÖ
Tel.: +43/7723/5274-0
Fax.: +43/7723/5274-5
office@hargassner.at
www.hargassner.at

DE - V02 10/2020 - 11058853

Inhalt



1 Lieferumfang	3
2 Sicherheitshinweise	4
3 Vorbereitung bei Nachrüstung	4
3.1 Einbau	4
3.2 Montieren des drehbaren Saugzuges	5
3.3 Montieren der Rezirkulation	6
3.4 Isolieren des Rezirkulationsschlauches	7

1 Lieferumfang

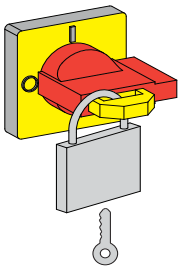


Pos	Benennung	Stück
1	Drehbares Saugzuggehäuse	1
2	Rauchrohr-Adapter für das drehbare Saugzuggehäuse	1
3	Dichtung zwischen drehbarem Saugzuggehäuse und Adapter	1
4	Metallschlauch für Rezirkulation	1
5	Anschlussstück für Rezirkulation an der Anlage	1
6	Rezirkulationsanschluss am Saugzuggehäuse	1
7	Rohrbögen (1x 90°-Bogen und 1x 70°-Bogen) nur bei Eco-HK/PK 20-60	2
8	Schlauchschellen „schwer“ nur bei Eco-HK/PK 70-230	2
9	Blindeckel Rauchrohranschluss	1
z	Montageanleitung	1

2 Sicherheitshinweise

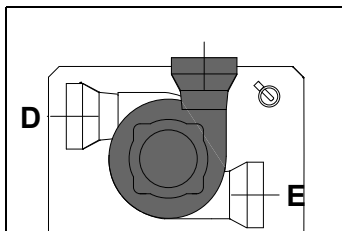
	W A R N U N G
	<p>Verletzungen, Beschädigungen durch unsachgemäße Installationen Installation nur durch qualifiziertes, autorisiertes und erfahrenes Fachpersonal</p> <ul style="list-style-type: none">• Der Anlagen-Drucksensor darf nur durch geschultes Fachpersonal montiert werden
	G E F A H R
	<p>Tod, Verletzungsgefahr durch elektrischen Strom und heiße Oberflächen Vor Arbeiten an der Anlage diese ausschalten und abkühlen lassen</p> <ul style="list-style-type: none">• Vor der Montage Anlage stromlos schalten und vor Wieder-Inbetriebnahme schützen• Vor Arbeit die Anlage mindestens 4 Stunden auskühlen lassen

3 Vorbereitung bei Nachrüstung



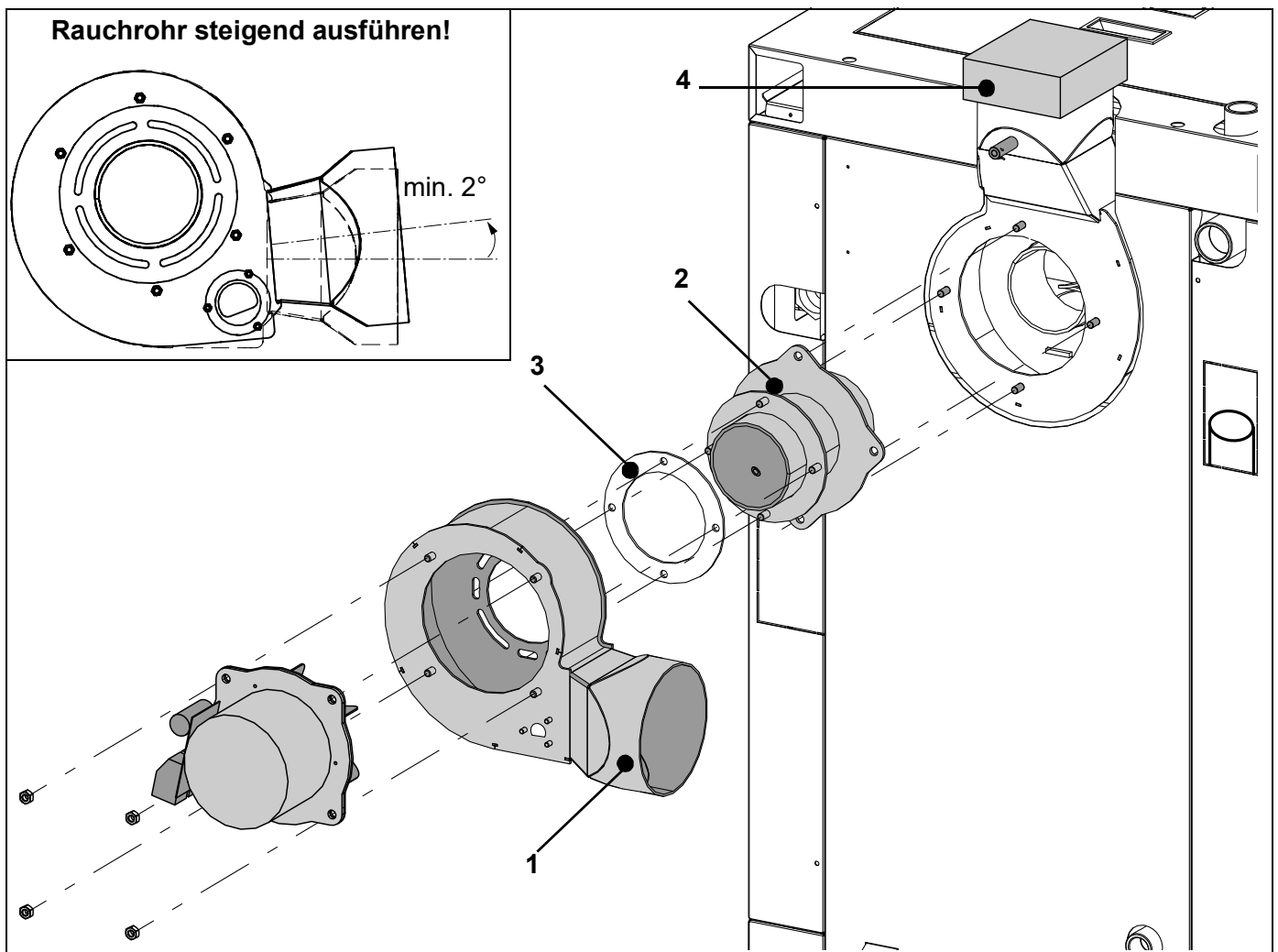
- Bereits in Betrieb genommene Anlagen stromlos schalten und vor Wieder-Inbetriebnahme schützen
- Den Anlagen-Hauptschalter ausschalten und versperren
- Die Anlage abkühlen lassen
- Das Verbindungsstück (Rauchrohr) zwischen Anlage und Kamin entfernen
- ☞ Das Verbindungsstück demontieren und reinigen
- Die Rauchgasführung der Anlage ebenfalls reinigen
- Die elektrische Verbindung des Saugzugmotors abstecken
- Die Kupfermuttern lösen und den Saugzugmotor demontieren
- ☞ Die Dichtung des Saugzugmotors nicht beschädigen

3.1 Einbau



Bei einem linken Kessel ist die Position **D** nicht möglich, da das Rauchrohr den Vorlauf verdeckt.
Bei einem rechten Kessel ist die Position **E** nicht möglich, da das Rauchrohr den Rücklauf verdeckt.

3.2 Montieren des drehbaren Saugzuges



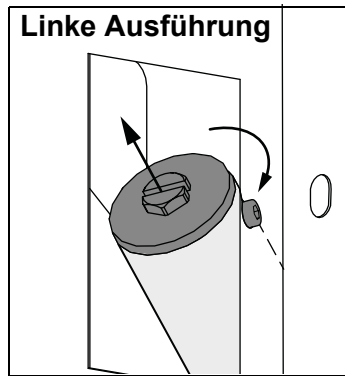
- Den Rauchrohr-Adapter **(2)** in das Saugzuggehäuse der Anlage schieben und mit Kupfermuttern befestigen
 - ☞ Die Tauchhülse des Rauchgasfühlers muss nach oben weisen

- Das drehbare Saugzuggehäuse **(1)** in der gewünschten Position mit Kupfermuttern am Rauchrohr-Adapter montieren
- Die Dichtung **(3)** dazwischen geben
 - ☞ Das Rauchrohr steigend ausführen (min. 2°)

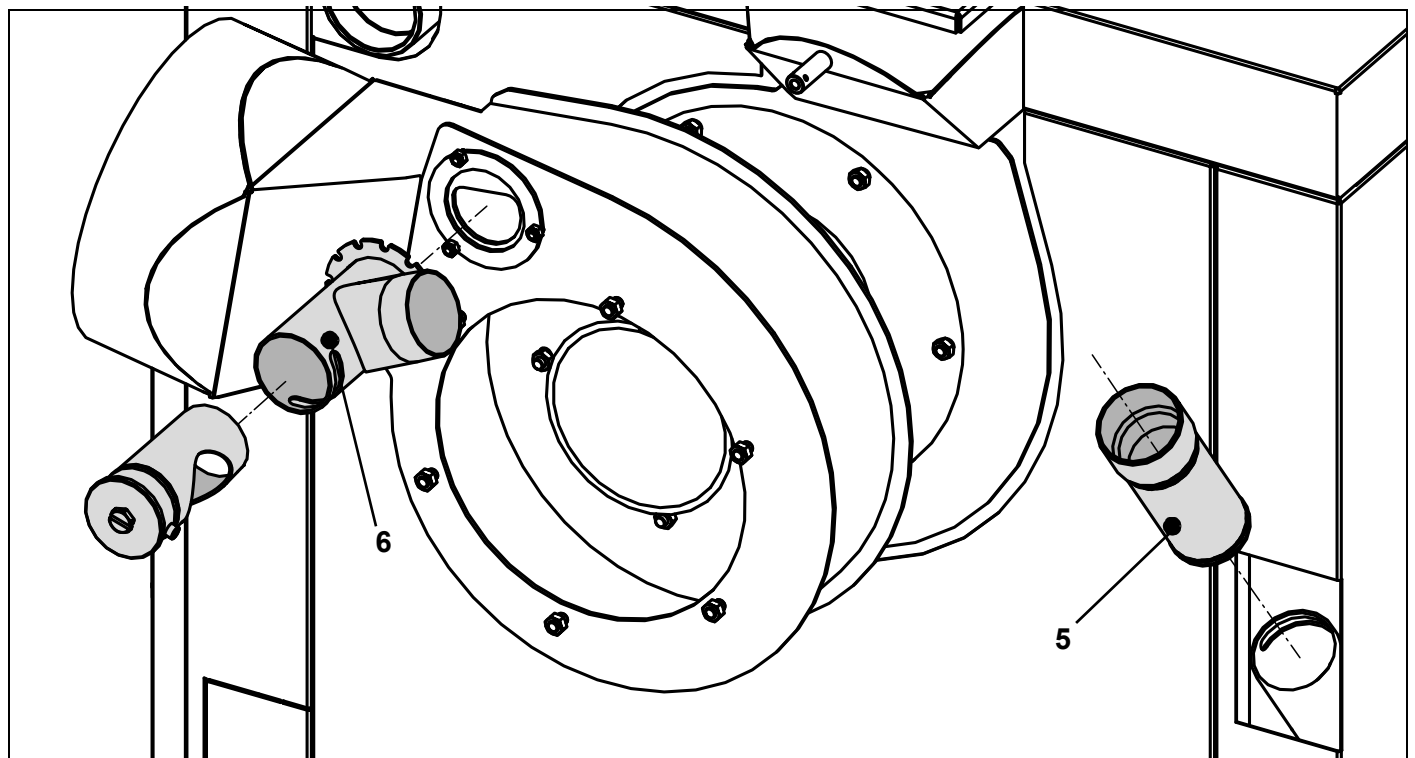
- Den Motor mit Kupfermuttern am drehbaren Saugzuggehäuse montieren
 - ☞ Die Dichtung des Saugzugmotors nicht beschädigen
- Die elektrische Verbindung des Saugzugmotors wieder herstellen

- Die Abdeckung **(4)** auf den unbenutzten Rauchrohranschluss aufstecken
- Mit hitzebeständigem Silikon abdichten

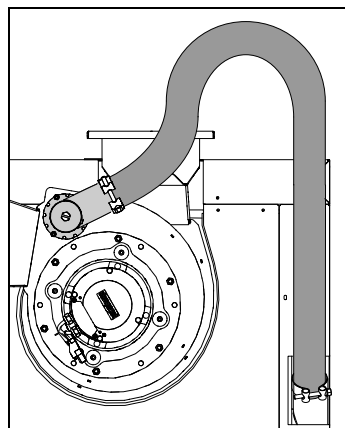
3.3 Montieren der Rezirkulation



- Den Schieber der Rezirkulation drehen, bis die Schraube gelöst werden kann
- Die Schraube ganz herausdrehen
- Die Schraube nicht verlieren
- Den Schieber aus dem Rezirkulationsrohr ziehen




- Das Anschlussstück (**5**) der Rezirkulation in das Rezirkulationsrohr der Anlage geben



- Den Rezirkulationsanschluss (**6**) am drehbaren Saugzuggehäuse montieren
- Den zuvor demontierten Schieber im Rezirkulationsanschluss montieren
- Den Metallschlauch am Anschlussstück und am Rezirkulationsanschluss montieren
- Beim Verlegen des Metallschlauches eine Schlaufe nach unten vermeiden (Schlauch oben über den Motor führen)
 - Bei Eco-HK 20-60 den 90°-Bogen am Rezirkulationsanschluss (**6**) und den 70°-Bogen am Anschlussstück aufstecken
 - Bei Eco-HK 70-230 den Metallschlauch mit den Schlauchschellen montieren
- Mit hitzebeständigem Silikon abdichten

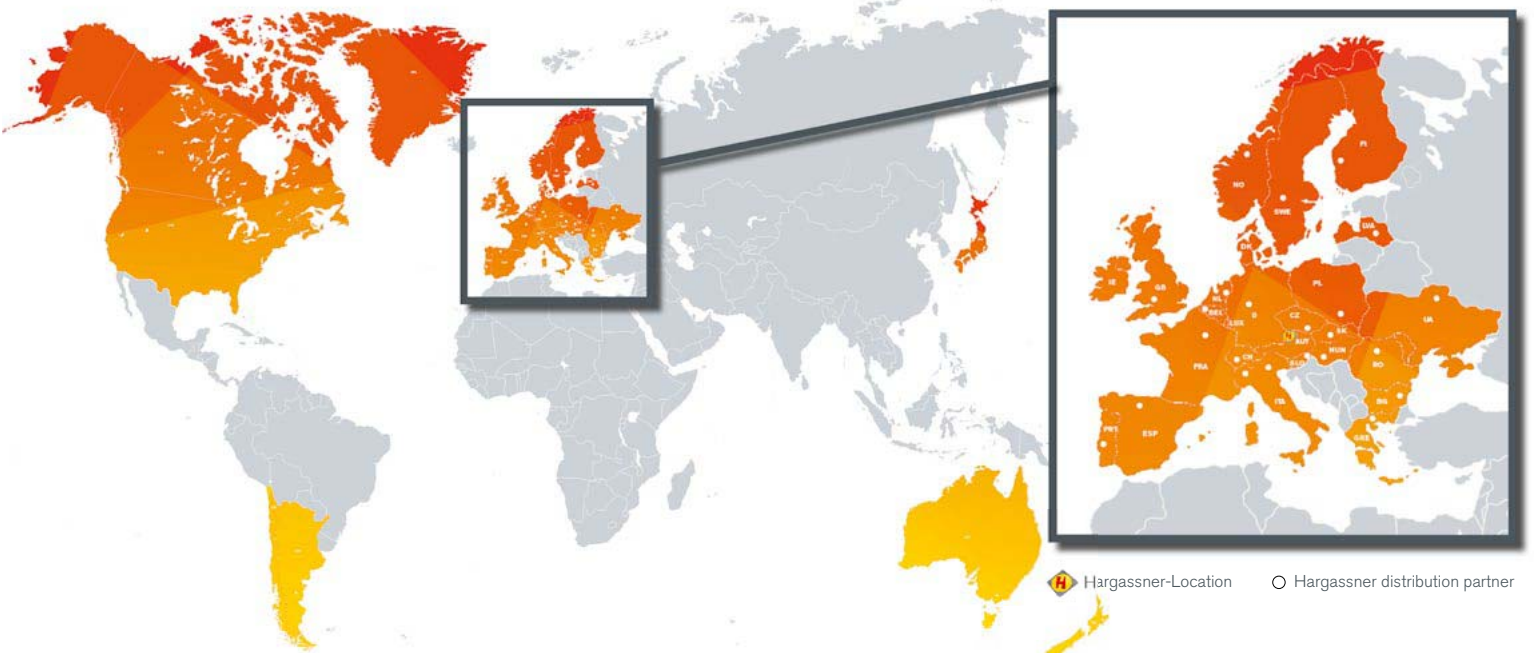
3.4 Isolieren des Rezirkulationsschlauches

H I N W E I S	
	Bei drehbarem Saugzug muss der Rezirkulationsschlauch isoliert werden Durch das Isolieren wird die Kondensation im Schlauch verhindert bzw. reduziert.



- Den Schlauch mit hitzebeständigem Isolierband isolieren

Your expert for **PELLET- | WOOD LOG- | WOOD CHIP-HEATING**



hargassner.com

AUSTRIA

HARGASSNER Ges mbH
Anton Hargassner Strasse 1
A-4952 Weng
Tel. +43 (0) 77 23 / 52 74
Fax +43 (0) 77 23 / 52 74 - 5
office@hargassner.at

GERMANY

HARGASSNER DE GmbH
Heraklithstraße 10a
D-84359 Simbach/Inn
Tel. +43 (0) 77 23 / 52 74
Fax +43 (0) 77 23 / 52 74 - 5