

Montageanleitung Pellets-Wochenbehälter Nano PWBN

HARGASSNER
HEIZTECHNIK DER ZUKUNFT



Anleitung lesen und aufbewahren

HARGASSNER Ges mbH

A 4952 Weng OÖ
Tel.: +43/7723/5274-0
Fax.: +43/7723/5274-5
office@hargassner.at
www.hargassner.at

DE - V03 12/2021 - 11058017

Inhalt

| | |
|--|----------|
| 1 Übersicht Pellets-Wochenbehälter Nano | 3 |
| 2 Montage des Pellets-Wochenbehälters | 4 |
| 3 Montage der Pelletsschläuche | 5 |
| 3.1 Erdung der Pelletsschläuche | 5 |
| 3.2 Pellets-Saugrichtung - Retourluftschlauch | 6 |

1 Übersicht Pellets-Wochenbehälter Nano

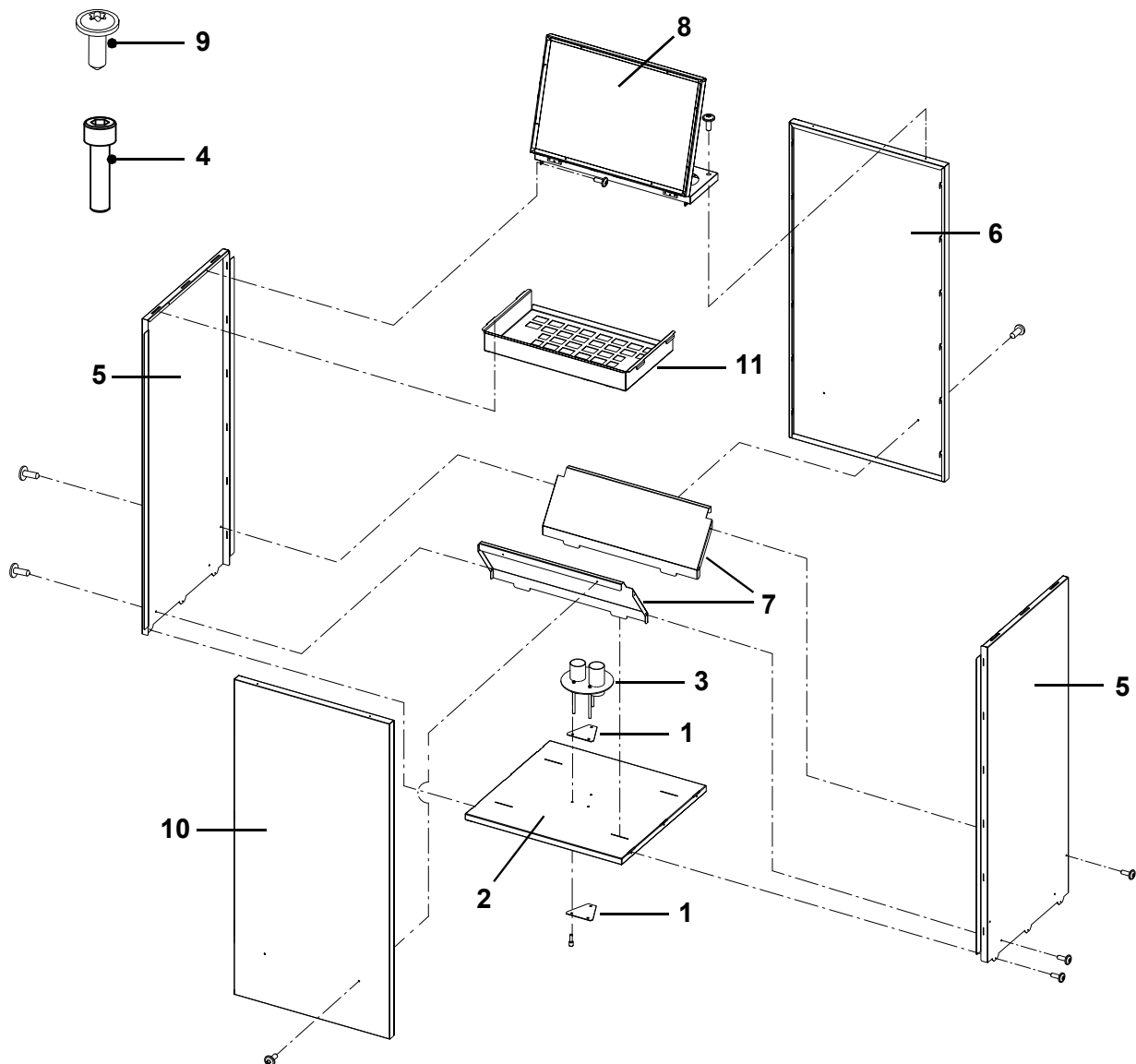


W A R N U N G

Scharfkantige Bauteile!

Verletzungsgefahr beim Hantieren mit scharfkantigen Bauteilen

- Schutzhandschuhe tragen.



2 Montage des Pellets-Wochenbehälters

- Saugerplatten **(1)** auf der Innen- und Außenseite des Bodens **(2)** gemäß den Bohrungen positionieren und mit der Saugdose **(3)** verschrauben
 - ☞ 3x Schraube M5x10 **(4)**

- Boden **(2)** auf ebenem Untergrund auflegen

- Seitenwände **(5)** positionieren
 - ☞ Zapfen der Seitenwände greifen in die Schlitzlöcher des Bodens ein

- Hintere Stirnwand **(6)**¹ positionieren
 - ☞ Untere Zapfen greifen in die Schlitzlöcher des Bodens, seitliche Zapfen greifen in die Schlitzlöcher der Seitenwände ein

- Rutschbleche **(7)** einlegen
 - ☞ Zapfen greifen in die Schlitzlöcher des Bodens ein

- Deckel **(8)** positionieren (Öffnungsrichtung optional) und verschrauben
 - ☞ 4x Blechschraube M4x12 **(9)**

- Pellets-Saugschlauch und Returluftschlauch durch die Öffnungen im Deckel führen und an der Saugdose montieren
 - ⇒ [Siehe „Montage der Pelletsschläuche“ auf Seite 5.](#)

- Vordere Stirnwand **(10)**¹ positionieren
 - ☞ Untere Zapfen greifen in die Schlitzlöcher des Bodens, seitliche Zapfen greifen in die Schlitzlöcher der Seitenwände ein

- Seitenwände mit dem Boden verschrauben
 - ☞ 6x Blechschraube M4x12 **(9)**

- Rutschbleche mit Stirn- und Seitenwänden verschrauben
 - ☞ 12x Blechschraube M4x12 **(9)**

- Wochenbehälter auf die Stirn- oder Seitenwand legen (weiche Unterlage, um Oberflächen vor Beschädigungen zu schützen)
 - Stoßkanten (im Inneren des Behälters) zwischen Rutschblechen und Stirn- und Seitenwänden mit Silikon abdichten
 - Stoßkanten zwischen dem Deckel, der Stirnwand und den Seitenwänden (am verschraubten Teil des Deckels im Inneren des Behälters) mit Silikon abdichten


- Wochenbehälter aufstellen und Befüllrost **(11)** einhängen

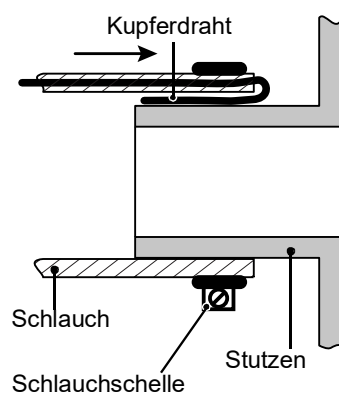
Empfehlung: Bei einer bündigen Montage am Nano-PK die kesselseitigen Wandabstandshalter demontieren.

1. Die Bauteile 6 und 10 sind identisch. Die unterschiedliche Nummerierung dient zur besseren Orientierung bei der Montage.

3 Montage der Pelletsschläuche

3.1 Erdung der Pelletsschläuche

| | |
|---|--|
|  | W A R N U N G |
| | Brandgefahr durch elektrostatische Entladung Erdung der Pelletsschläuche <ul style="list-style-type: none">• Pelletsschläuche an beiden Schlauchenden mit eingearbeitetem Kupferdraht erden |



Durch den Transport der Pellets in den Schläuchen entsteht elektrostatische Aufladung.

- Pellets-Saugschlauch und Retourluftschlauch bei jeder Befestigung am Stutzen erden (auf beiden Enden)
 - ☞ Pellets-Saugschläuche und Retourluftschläuche
- Kupferdraht aus dem Schlauch abziehen und ca. 5 cm von der Isolierung befreien
- Kupferdraht zwischen Stutzen und Schlauch einklemmen
- Schlauch über den Stutzen stecken
- Schlauch mit Schlauchschellen am Stutzen befestigen

3.2 Pellets-Saugrichtung - Retourluftschlauch

ACHTUNG



Beschädigungen der Anlage durch falschen Anschluss der Pelletsschläuche

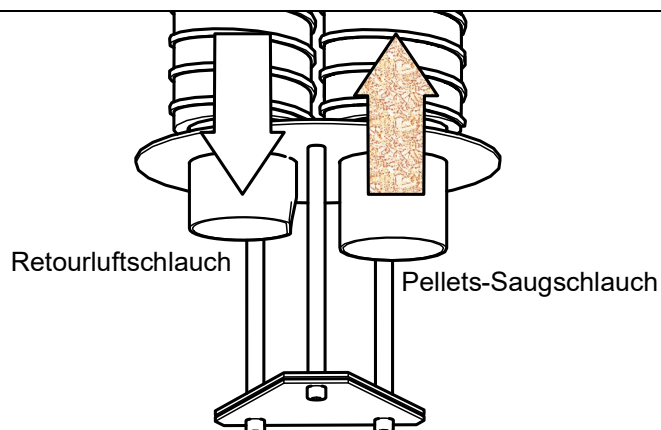
- Die Pelletsschläuche entsprechend der Richtungspfeile am Schlauchstutzen anschließen

HINWEIS



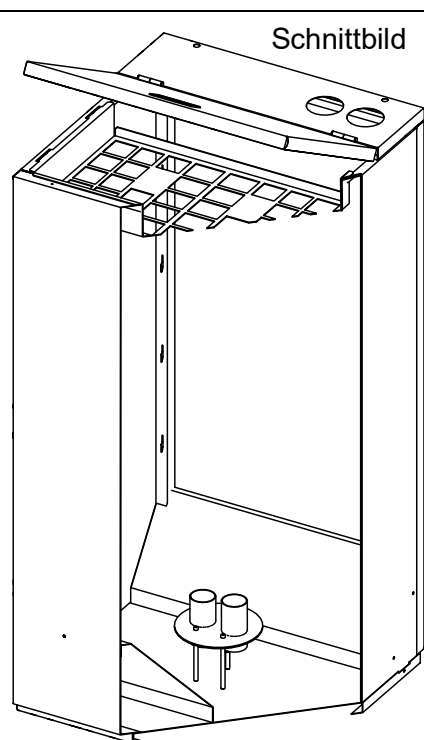
Schläuche kennzeichnen

- Pellets-Saugschlauch und Retourluftschlauch verwechslungssicher und dauerhaft an den Schlauchenden kennzeichnen.
- ☞ Verhindert eine Verwechslung bei der Montage oder bei Wartungsarbeiten



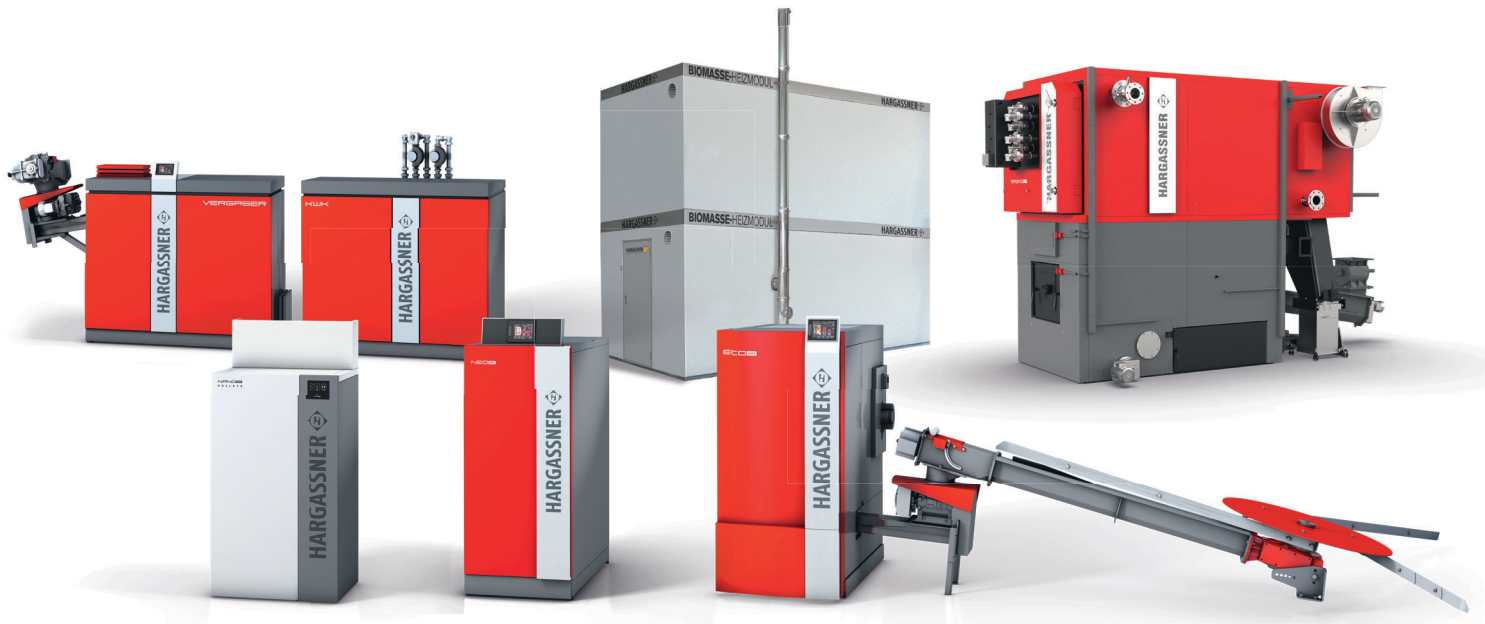
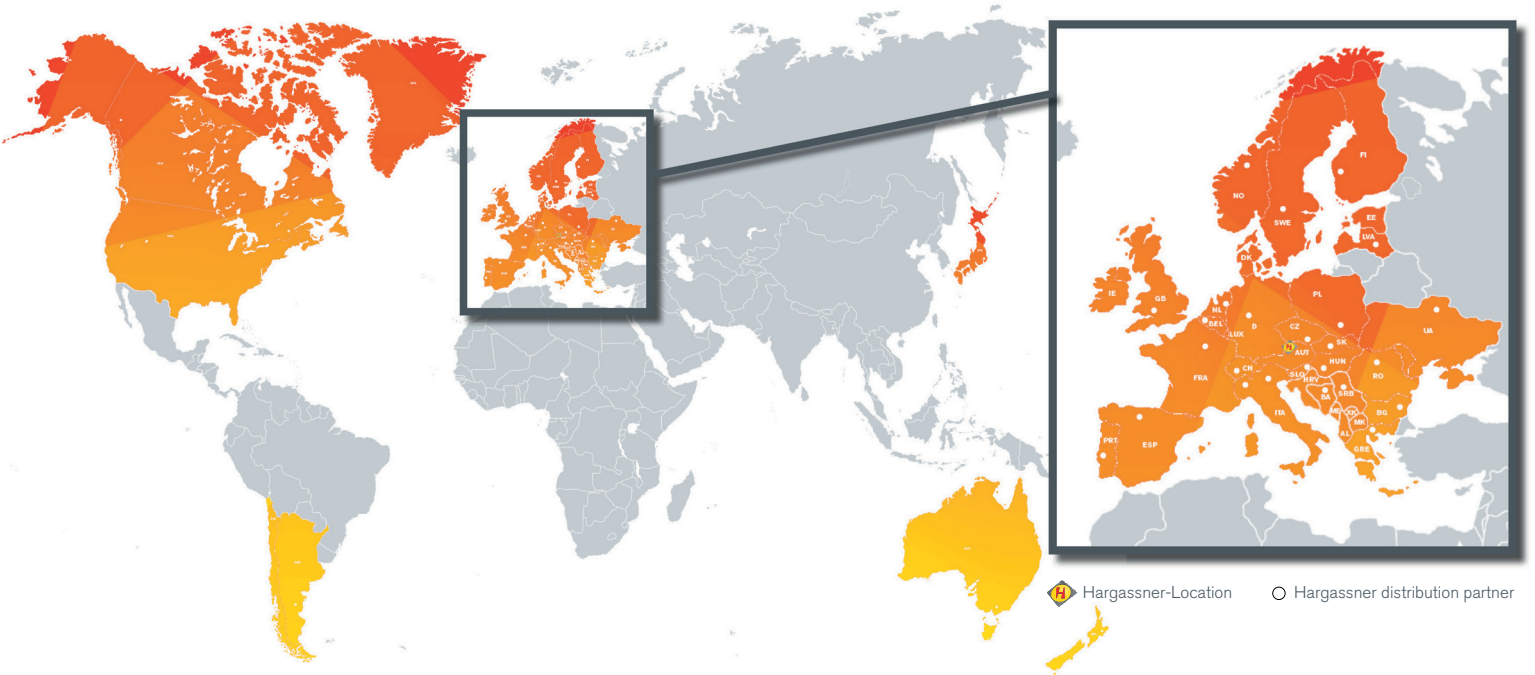
Außenmaße Pellets-Wochenbehälter Nano:

L: 580 mm
B: 580 mm
H: 1220 mm



Notizen

Your expert for **PELLET** | **WOOD LOG** | **WOOD CHIP** HEATING



hargassner.com

AUSTRIA

HARGASSNER Ges mbH
Anton Hargassner Strasse 1
A-4952 Weng
Tel. +43 (0) 77 23 / 52 74
Fax +43 (0) 77 23 / 52 74 - 5
office@hargassner.at

GERMANY

HARGASSNER DE GmbH
Heraklithstraße 10a
D-84359 Simbach/Inn
Tel. +43 (0) 77 23 / 52 74
Fax +43 (0) 77 23 / 52 74 - 5