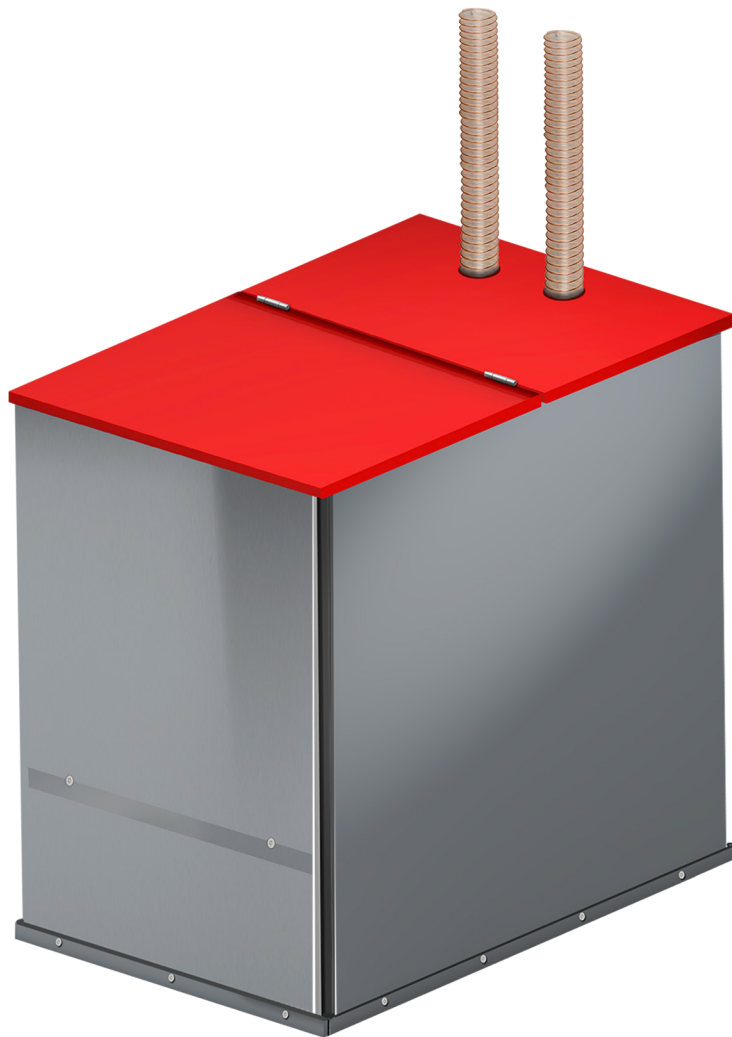


# MONTAGEANLEITUNG PELLETLAGERUNG



Pellet-Wochenbehälter PWB

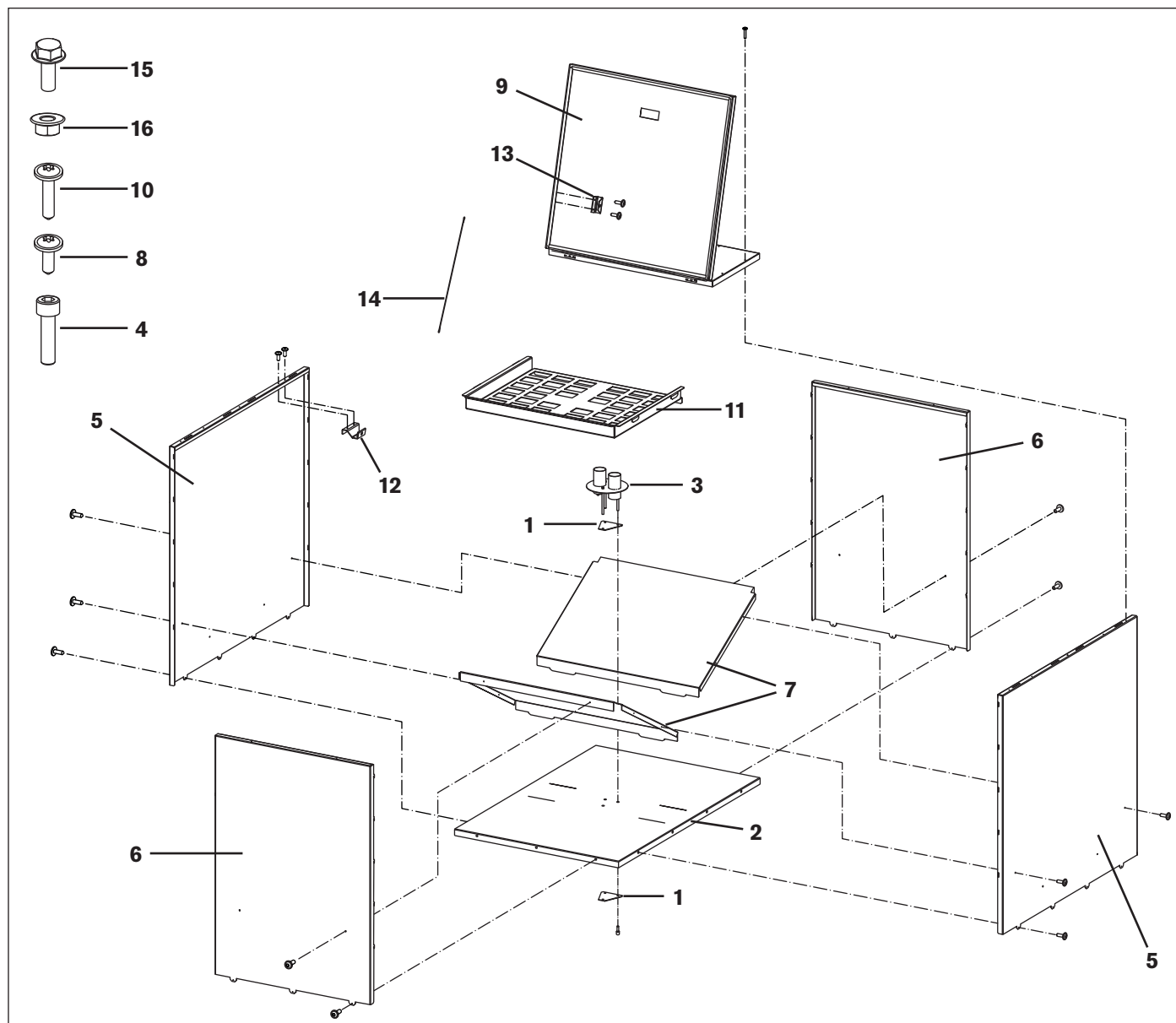
# 1 Montage des Pellet-Wochenbehälters

 **WARNUNG**

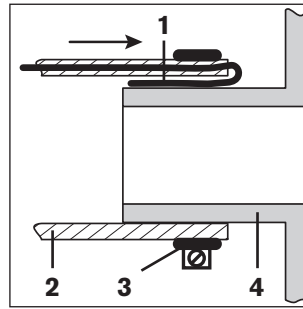
## Verletzungsgefahr

Verletzungen beim Hantieren mit scharfkantigen Bauteilen

- Schutzhandschuhe tragen



- Saugerplatten (1) auf der Innen- und Außenseite des Bodens (2) an den Bohrungen positionieren und mit der Saugdose (3) verschrauben
- 3 Schrauben M5x10 (4)
- Boden auf ebenem Untergrund auflegen
- Seitenwände (5) positionieren
- Die Zapfen der Seitenwände greifen in die Schlitz des Bodens ein
- Stirnwände (6) positionieren
- Die unteren Zapfen greifen in die Schlitz des Bodens, die seitlichen Zapfen greifen in die Schlitz der Seitenwände ein
- Rutschbleche (7) einlegen
- Die Zapfen greifen in die Schlitz des Bodens ein
- Stirn- und Seitenwände mit dem Boden verschrauben
- 14 Blehschrauben M4x12 (8)
- Rutschbleche mit Stirn- und Seitenwänden verschrauben
- 12 Blehschrauben M4x12 (8)
- Deckel (9) positionieren und verschrauben
- 6 Blehschrauben M4x35 (10)
- Stoßkanten zwischen Rutschblechen und Stirn- und Seitenwänden sowie auf der kurzen Seite des Deckels mit Silikon abdichten
- Gitter (11) in den Wochenbehälter einhängen
- Seilanhängung (12) auf der linken oder rechten Seitenwand montieren
- 2 Blehschrauben M4x12 (8)
- Seilaufhängung (13) auf der Innenseite des Deckels montieren
- 2 Blehschrauben M4x12 (8)
- Drahtseil (14) mit Seilanhängung und -aufhängung verschrauben
- Flanschmuttern nur so fest anziehen, dass das Seil beweglich bleibt
- 2 Flanschschrauben M6x16 (15) und 2 Muttern M6 (16)



- Kupferdraht (1) aus dem Schlauch (2) abziehen und ca. 5 cm von der Isolierung befreien
- Kupferdraht zwischen Stützen (4) und Schlauch einklemmen
- Schlauch über den Stützen stecken
- Schlauch mit Schlauchschelle (3) am Stützen befestigen

## 2.1 Kennzeichnung der Pelletschläuche

### ACHTUNG

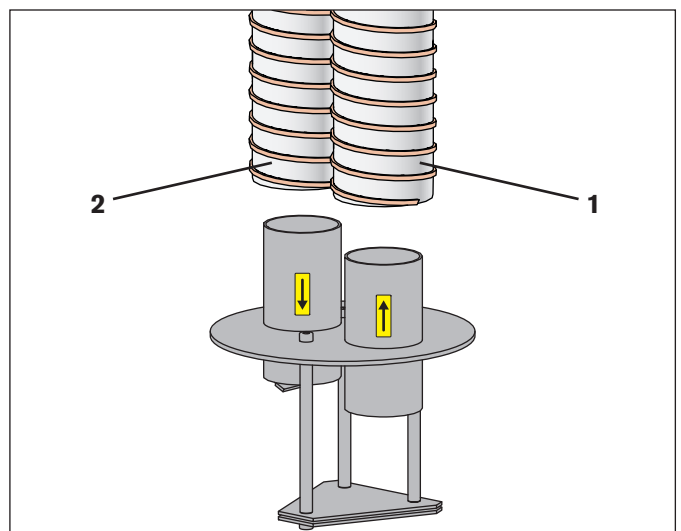
#### Sachschaden

#### Beschädigungen der Anlage durch falschen Anschluss der Pelletschläuche

- Die Pelletschläuche entsprechend der Richtungspfeile am Schlauchstutzen anschließen.

### HINWEIS

Pellet-Saugschlauch und Retourluftschlauch verwechslungssicher und dauerhaft an den Schlauchenden kennzeichnen. Verhindert eine Verwechslung bei der Montage oder bei Wartungsarbeiten.



Pos	Bezeichnung
1	Pellet-Saugschlauch
2	Retourluftschlauch

## 2 Montage der Pelletschläuche

### WARNUNG

#### Brandgefahr

#### Brand durch elektrostatische Entladung

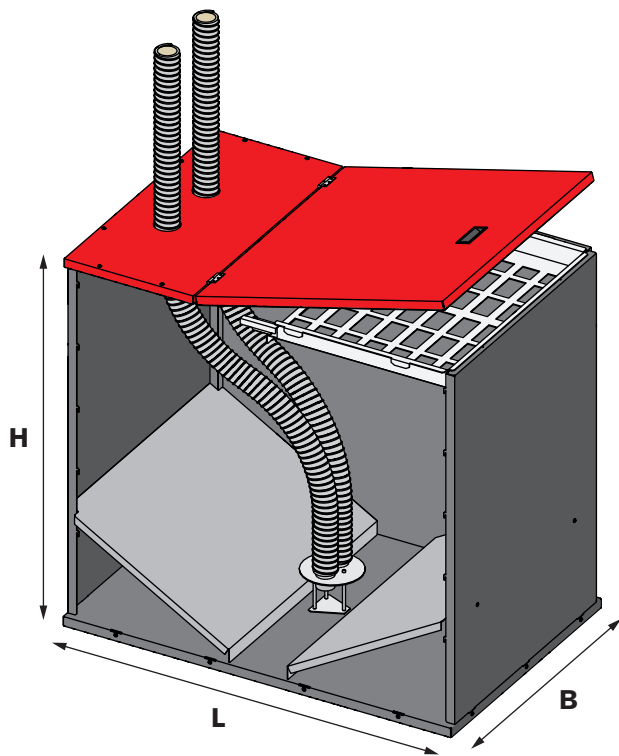
- Pelletschläuche an beiden Schlauchenden mit eingearbeitetem Kupferdraht erden.
- Beim Verlängern des Retourluftschlauches Stutzen aus Metall verwenden.
- Anschluss der Erdung nur auf blanke Oberflächen.

- Pellet-Saugschlauch und Retourluftschlauch durch die Öffnungen im Deckel führen

Durch den Transport der Pellets in den Schläuchen entsteht elektrostatische Aufladung.

Pellet-Saugschlauch und Retourluftschlauch bei jeder Befestigung am Stutzen erden (auf beiden Enden).

### 3 Abmessungen



#### Außenmaße Pellet-Wochenbehälter PWB

	Benennung	Abmessung
<b>L</b>	Länge	1155 mm
<b>B</b>	Breite	775 mm
<b>H</b>	Höhe	1095 mm

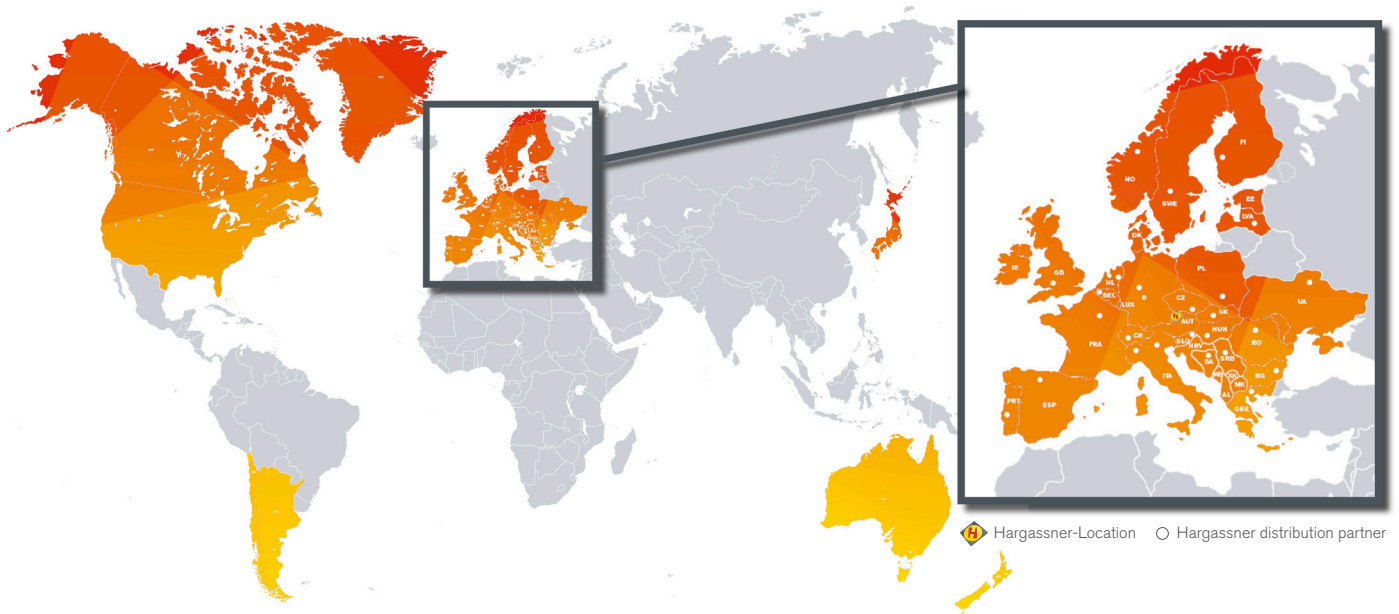
## Notizen



## Notizen

## Notizen

Your expert for **PELLET- | WOOD LOG- | WOOD CHIP-HEATING**



**HARGASSNER Ges mbH**  
Anton Hargassner Strasse 1  
4952 Weng  
AUSTRIA  
Tel. +43 (0) 77 23 / 52 74  
office@hargassner.at