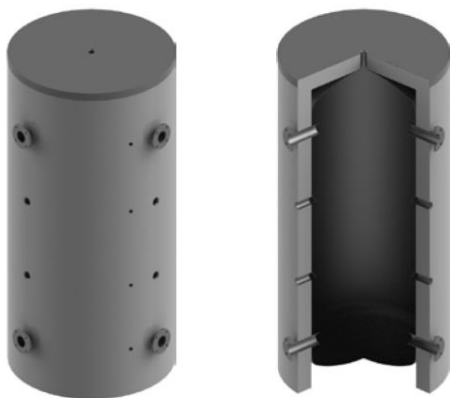


Pufferspeicher



Pufferspeicher **Typ PDN 1000- 1250** Liter

NEU
1000-1250 I

Bauart: Qualitätsstahl nach EN 10025
Betriebsdruck: 3 bar / Prüfdruck 4.5 bar
max. Betriebstemperatur 95°

Ausführung: innen roh, aussen Rostschutzanstrich

Isolierung: Vlies Isolierung mit Skaimantel
separat zu bestellen - wird mitgeliefert (Montage bauseits),
Farbe silber

Zusätzlich: Flansche, Muffen oder PN16 auf Bestellung möglich.

Verwendung	1000	1050	1250	
Pufferspeicher DN 65 (PN6)				
Art.Nr.	2030.2390	2030.2400	2030.2410	
Isolation	Typ	Isolation Topshell 100		
	Wärmeverlust [kWh/24h]	-		
	ErP-Label	-		
	Zulassung CH	✓	✓	✓
	Höhe [mm]	2090	2050	2060
	Durchmesser [mm]	990	1050	1150
DN 65	Art. Nr.	2030.2525	2030.2535	2030.2545

Verwendung	Dimension	1000	1050	1250	
Inhalt	Liter	887	996	1266	
Kippm.	mm	2085	2020	2070	
P1	Einbringmass 10 mm	mm	990	1040	1115
P2	Einbringmass 100 mm	mm	840	890	970
B	Höhe ohne Iso	mm	2040	2000	2010
D	Ø o. Iso	mm	790	850	950
E*	Anschl 1*	mm	310	325	335
		G"	DN 65-125		
		G"	½"	½"	½"
F	Anschl 2*	mm	745	745	745
		G"	1 ½"	1 ½"	1 ½"
		G"	½"	½"	½"
G*	Anschl 3*	mm	1250	1250	1250
		G"	1 ½"	1 ½"	1 ½"
		G"	½"	½"	½"
H	Anschl 4*	mm	1710	1675	1675
		G"	DN 65-125		
		G"	½"	½"	½"
I	Anschl oben	mm	2040	2050	2010
		G"	1 ¼"	1 ¼"	1 ¼"
T	Boden-muffe	mm	-	-	110
		G"	-	-	1 ¼"
O	Fühler	°	28.0	29.8	32.0
	Gewicht	kg	106	112	155
	Maximale Einbaulänge von Elektroheizungen	mm	790	850	950