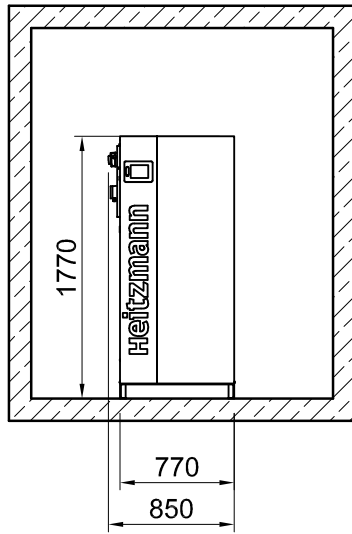
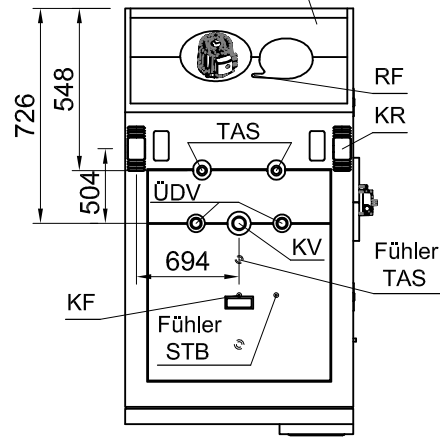


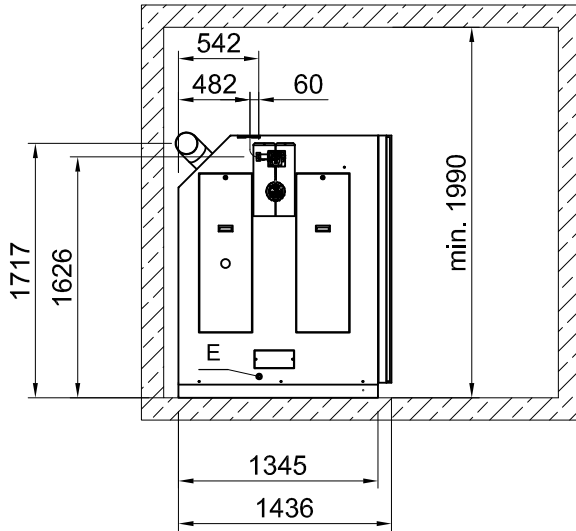
## Einbaumasse Stückholzkessel Neo-MHV 30-50



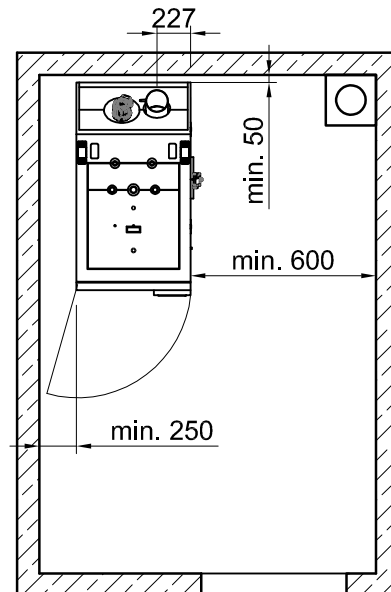
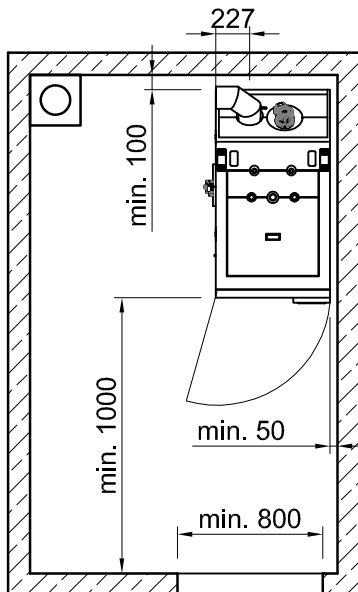
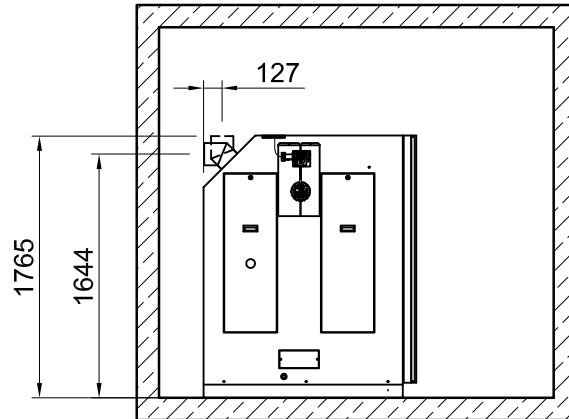
Rauchrohranschluss links oder rechts  $\varnothing 150$  wählbar vor Ort.



90° Rauchrohrbogen (bauseits)



45° Rauchrohrbogen (bauseits)



## Technische Daten Neo-MHV 30-50

Bezeichnung		Einheit	Neo-MHV 30	Neo-MHV 35	Neo-MHV 40	Neo-MHV 45	Neo-MHV 50
Nennwärmeleistung (Leistungsbereich)		kW	30	35-26,4	40-26,4	45-26,4	48-26,4
Brennstoffwärmeleistung		kW	33,2	38,6	44,0	49,1	52,2
Kesselklasse (gemäss EN 303-5:2012)			5	5	5	5	5
Brennstoff und -Klasse (gemäss EN 17225-2)			Stückholz (A)				
Kesselhöhe		mm	1770				
Kesselbreite		mm	770				
Kesseltiefe		mm	1436				
Einbringmasse (HxBxT)		mm	1770 x 930x 1630 (Palette)				
Vorlauf-Höhe		mm	1711	1711	1711	1711	1711
Rücklauf-Höhe		mm	1626	1626	1626	1626	1626
Vor- und Rücklauf		Zoll	5/4	5/4	5/4	5/4	5/4
Kesselfühler (KF)			Tauchhülse				
Rücklauffühler (RLF)			Tauchhülse				
Fühler Sicherheitstemperaturbegrenzer (STB)			Tauchhülse				
Entleerung (E)		Zoll	3/4 Muffe				
Anschluss Überdruckventil (ÜDV)		Zoll	1 Muffe				
Thermische Ablaufsicherung (TAS)	Kaltwasseran- schluss	Zoll	3/4 - Rohr				
	Y-Ablauf	Zoll	3/4 - Rohr				
	Fühler	Zoll	1/2 - Muffe				
zulässiger Betriebsdruck		bar	3	3	3	3	3
max. Betriebstemperatur		°C	90	90	90	90	90
Wasserinhalt		l	150	150	150	150	150
Gewicht		kg	1030	1030	1030	1030	1030
notwendiger Förderdruck		Pa	2	2	2	2	2
Kaminzug max. Begrenzung		Pa	15	15	15	15	15
Rauchrohrdurchmesser		mm	150	150	150	150	150
Rauchgasfühler (RF)			Tauchhülse				
Abgastemperatur		°C	175	178	180	175	180
CO <sub>2</sub>		%	14	14	14	14	14
Massenstrom		kg/sec	0,0155	0,0178	0,0201	0,0223	0,0237
Wasserseitiger Widerstand dT 10°		mbar	25	33	43	55	62
Wasserseitiger Widerstand dT 20°		mbar	6	9	11	14	16
Elektrischer Anschluss			230V, 50Hz, 13A				
Leistungsaufnahme		W	38,5	47,5	56,6	65,3	70,7
Schallemission (Betrieb)		dBA	42,9				
Füllraumabmessungen (HxBxT)		mm	1104 x 452 x 601				