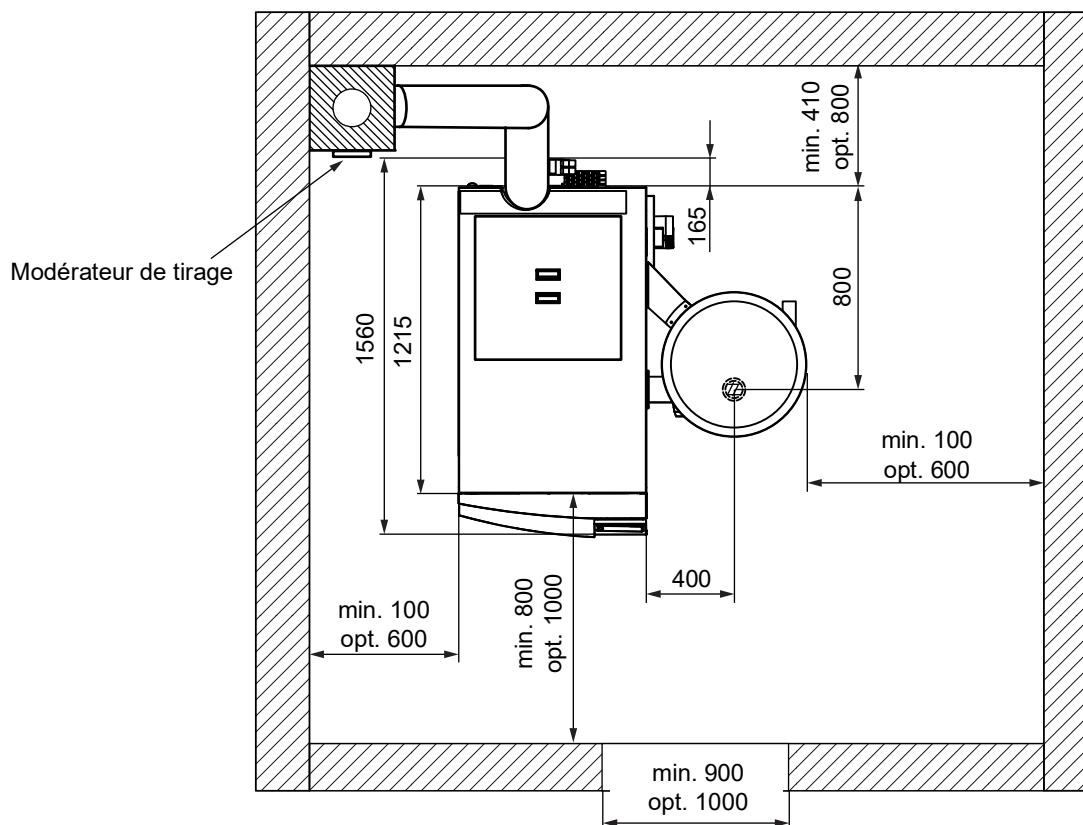
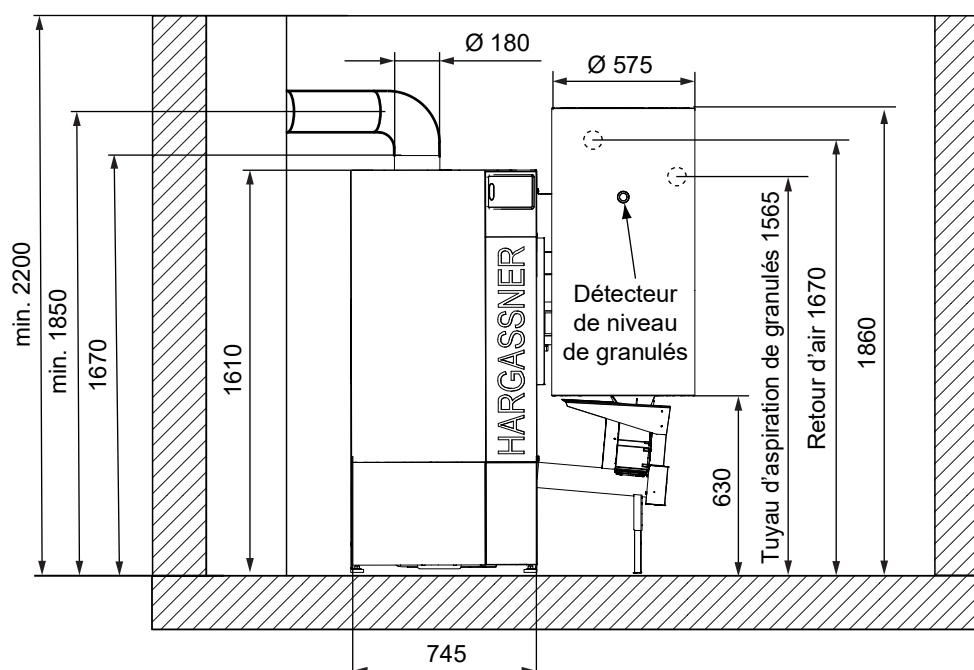


1 Encombrement Eco-PK 70-120

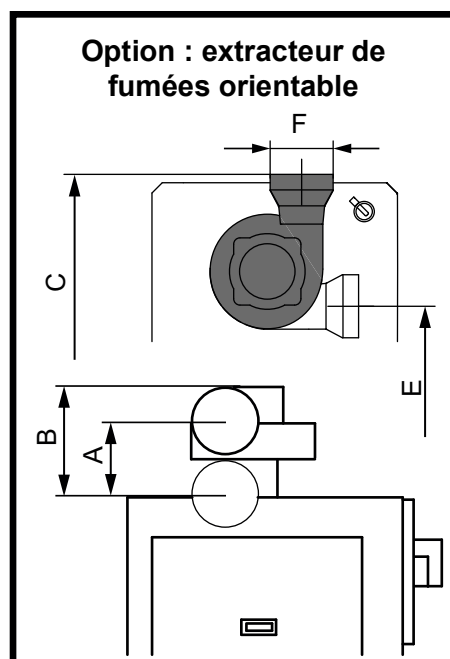
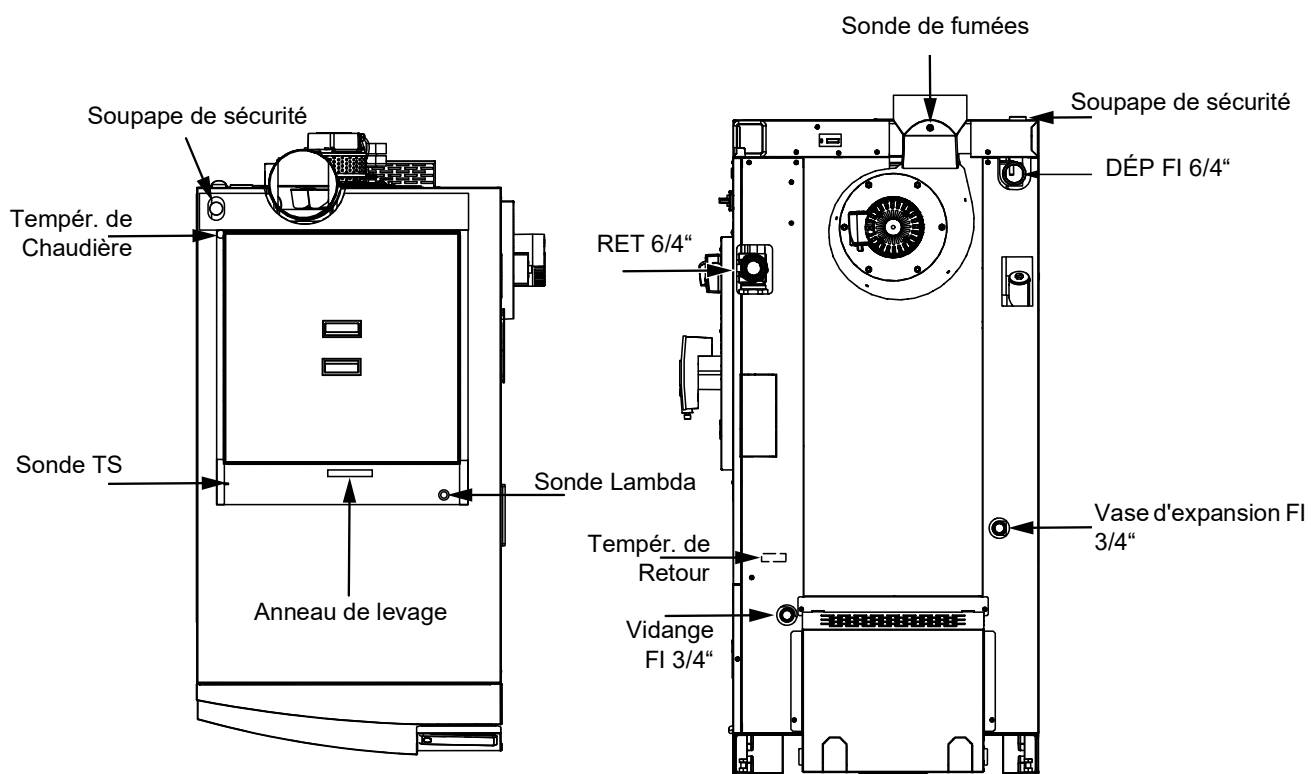
1.1 Dimensionnement



Hauteur du local min. 2200 / optimal 3000



1.2 Raccords



	A	B	C	E	F
Eco 70-120	205	295	1655	1260	Ø180

1.3 Caractéristiques techniques

Repère	Unité	Eco-PK 70	Eco-PK 90	Eco-PK 100	Eco-PK 110	Eco-PK 120
Puissance nominale	kW	21-70	27-90	29,7-99	32,4-108	36-120
Puissance entrée combustible	kW	74	95,6	105,5	115,4	128,6
Classe chaudière (ÖNORM EN303-5:2012)		5				
Classe de combustible (EN ISO 17225)		Granulés (A1)				
Hauteur chaudière (H)	mm	1610				
Largeur chaudière (L)	mm	745				
Profondeur chaudière / sans porte (T / T*)	mm	1560 / 1215				
Cotes hors tout (H / B / T)	mm	1670 / 745 / 1320				
Hauteur raccordement DÉP	mm	1475				
Hauteur raccordement RET	mm	1250				
Vidange	Pouces	FI 3/4				
Départ	Pouces	FI 1 1/2				
Retour	Pouces	FI 1 1/2				
Raccordement vase d'expansion	Pouces	FI 3/4				
Raccordement soupape de sécurité	Pouces	FI 1				
Pression de service admissible	bar	3				
Pression max.	°C	85				
Contenance en eau	Litres	180				
Poids	kg	865			890	
Pression de refoulement requise	Pa	2				
Limitation du tirage max.	Pa	10				
Diamètre conduit de fumées DiaCF	mm	180				
Temp. des fumées	°C	140	150	140	150	160
CO ₂	%	14				
Débit massique	kg/sec	0,0389	0,0503	0,0555	0,0607	0,0677
Pertes de charge pour dT 10°	mbar	57,1	94,4	112,4	133,7	165,1
Pertes de charge pour dT 20°	mbar	14,6	24,1	28,7	34,1	42,1
Puissance absorbée	W	191				
Alimentation électrique		400V AC, 50 Hz, 13 A				