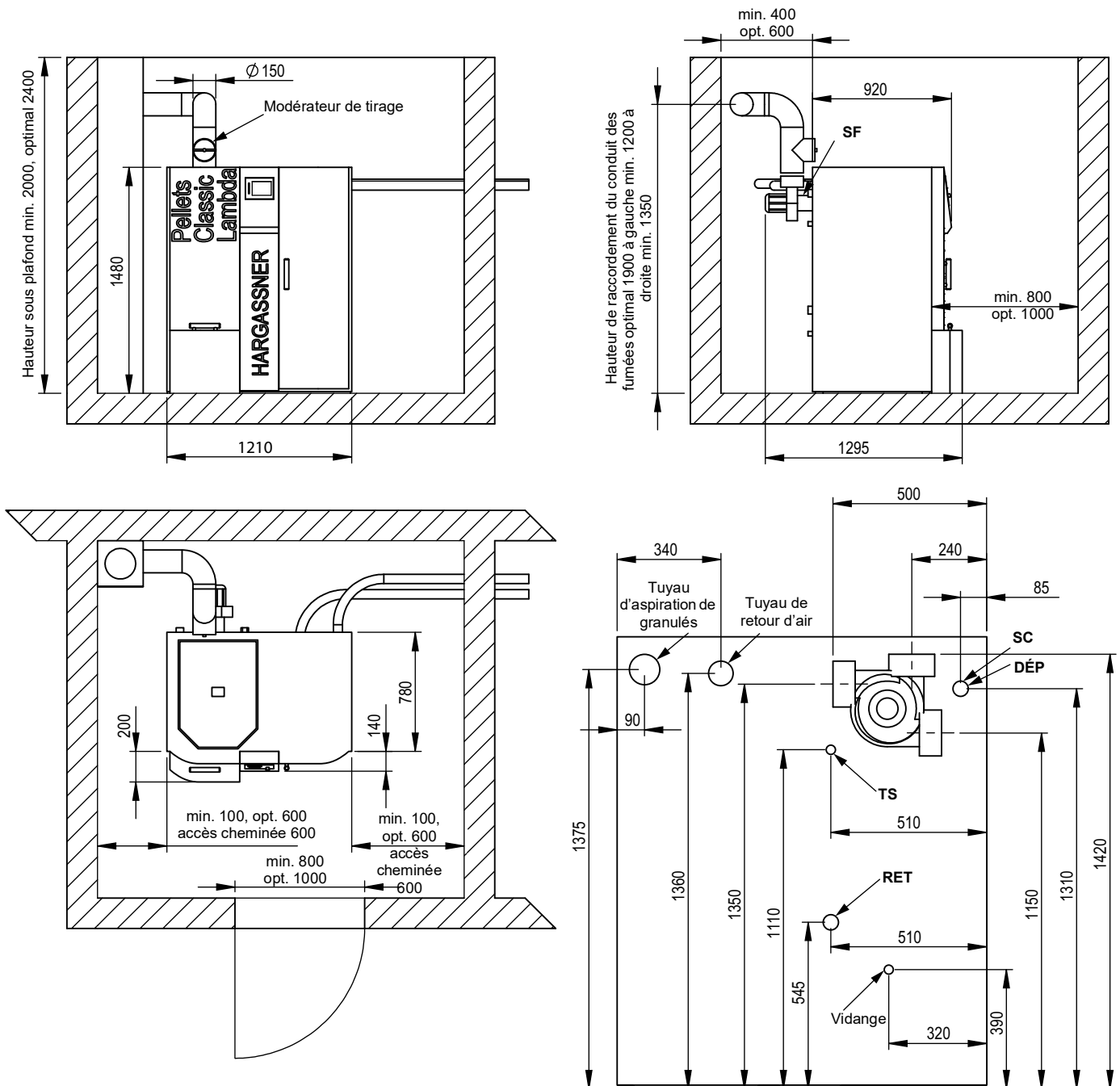


1 Encombrement Classic Lambda 40-60

1.1 Dimensionnement



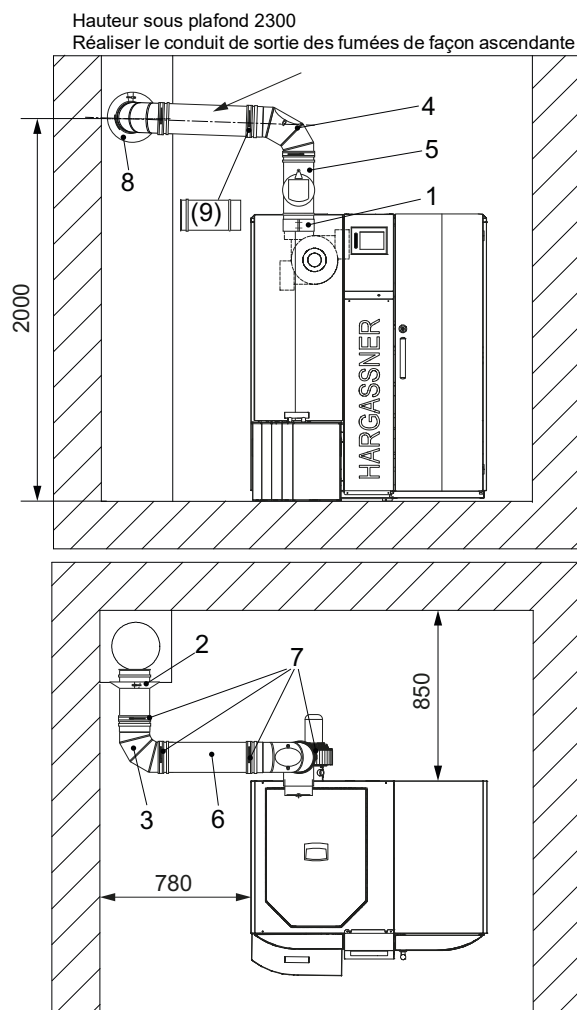
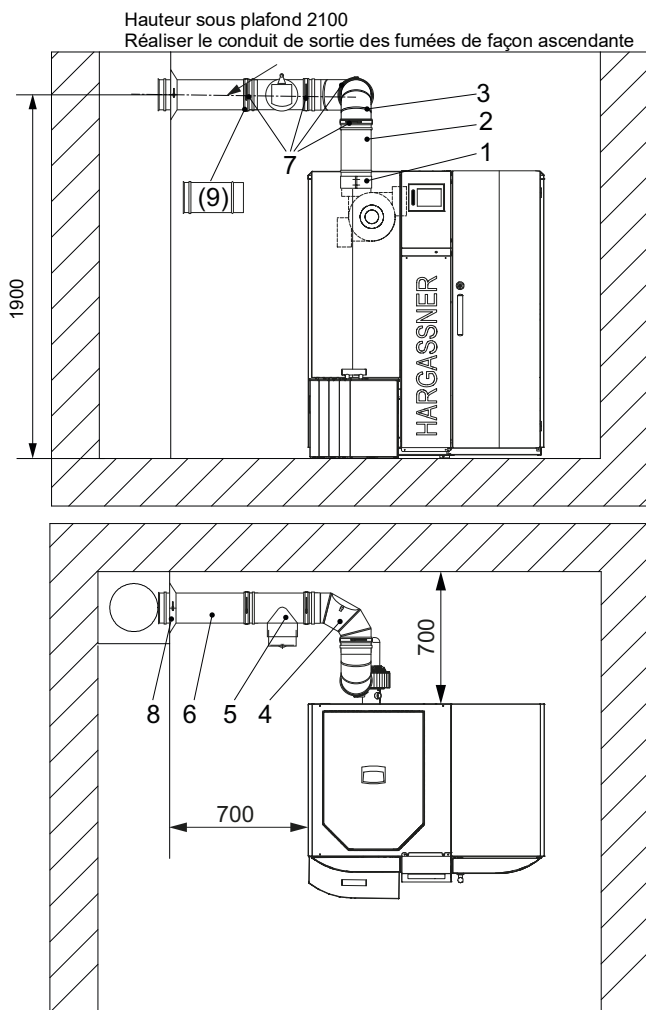
Repère	Abréviation
Départ	DÉP
Retour	RET
Thermostat de Sécurité	TS
Tempér. de Chaudière	SC
Sonde de fumées	SF

1.2 Caractéristiques techniques

Repère	Unité	Classic 40	Classic 49	Classic 60
Puissance nominale	kW	12 - 42	14,7 - 49	18 - 60
Puissance entrée combustible	kW	44,3	51,9	64
Classe de chaudière		5		
Combustible et classe de combustible (selon EN 17225-2)		Granulés (A1)		
Hauteur Chaudière	mm	1480		
Largeur Chaudière	mm	1210		
Profondeur Chaudière	mm	920		
Cotes hors tout	HxBxT	1480 x 760 x 800		
Départ/Retour Chaudière	Pouces	5/4		
Vidange	Pouces	1/2		
Ø Raccord des tuyaux de granulés	mm	50		
Hauteur tuyau d'aspiration de granulés	mm	1375		
Hauteur Tuyau Retour d'Air	mm	1360		
Hauteur départ	mm	1310		
Hauteur retour	mm	545		
Pression de service admissible	bar	3		
Pression max.	°C	85		
Contenance en eau	Litres	124		
Poids	kg	480		
Pression de refoulement requise	Pa	2		
Limitation du tirage max.	Pa	10		
Diamètre conduit de sortie des fumées	mm	150		
Hauteur conduit de sortie des fumées	mm	1150-1420		
Temp. des fumées	°C	150		
CO2	%	14		
Débit massique des fumées	kg/sec	0,0233	0,0273	0,0336
Pertes de charge pour dT 10°	mbar	24	36,6	56,4
Pertes de charge pour dT 20°	mbar	6,4	10,3	16,4
Alimentation électrique		230V AC, 50 Hz, 13 A		
Puissance absorbée	W	49	57	69

1.3 Kit de conduit de sortie de fumées pour chaudière à granulés Classic 40-60

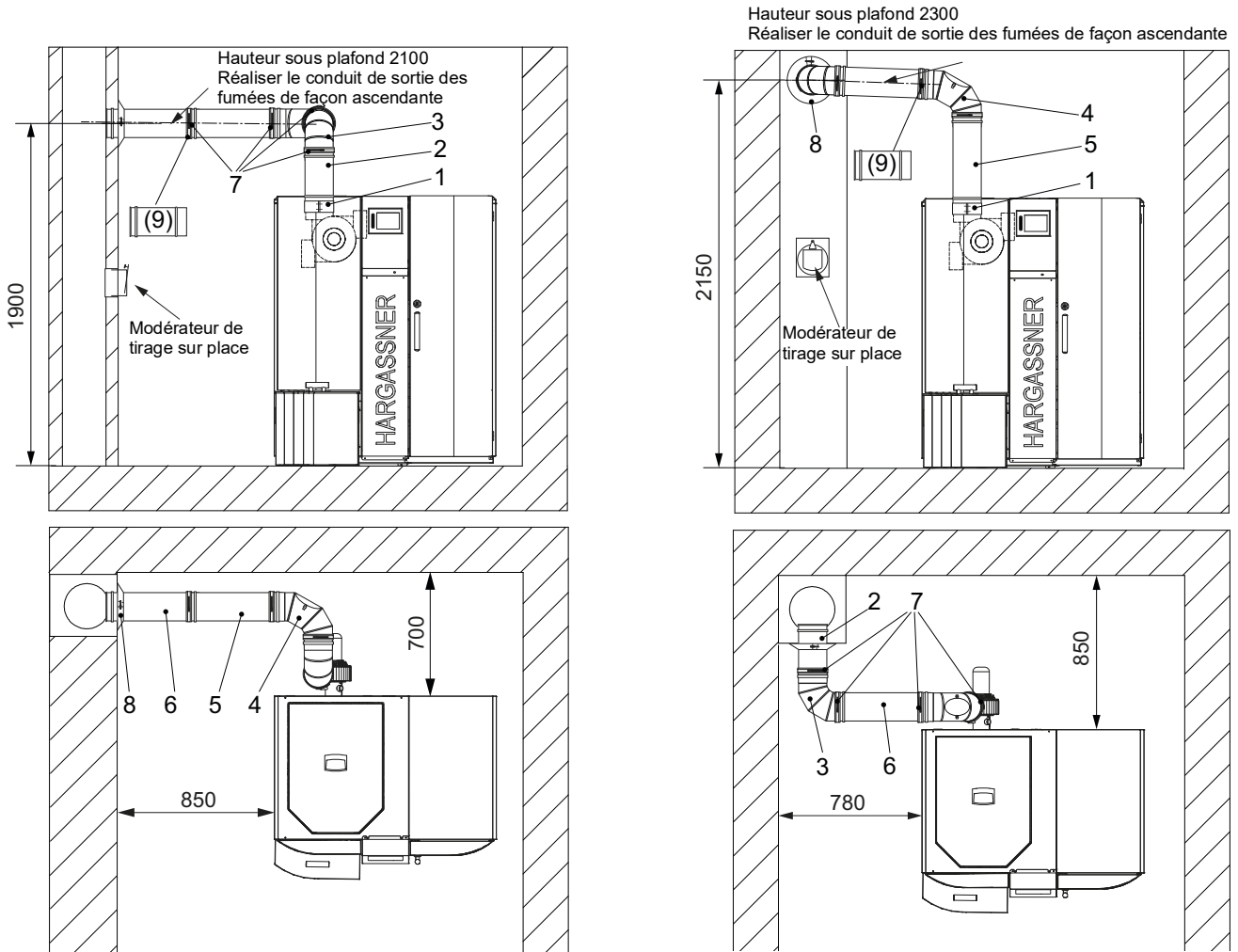
1.3.1 Kit de conduite de raccordement CPI Ø 150 mm avec régulateur de tirage



Kit de conduite de raccordement :
CPI Ø 150 mm avec modérateur de tirage
(Réf. : 7115020)

1. Bride chaudière
2. Tuyau L 190 mm
3. Coude sans couvercle d'inspection
4. Coude avec couvercle d'inspection
5. Pièce en T
6. Tuyau L 440 mm
7. Collier de serrage (quatre pièces)
8. Rosace murale
9. Rallonge (en option) 190 / 260 - 420 / 440 / 940 mm

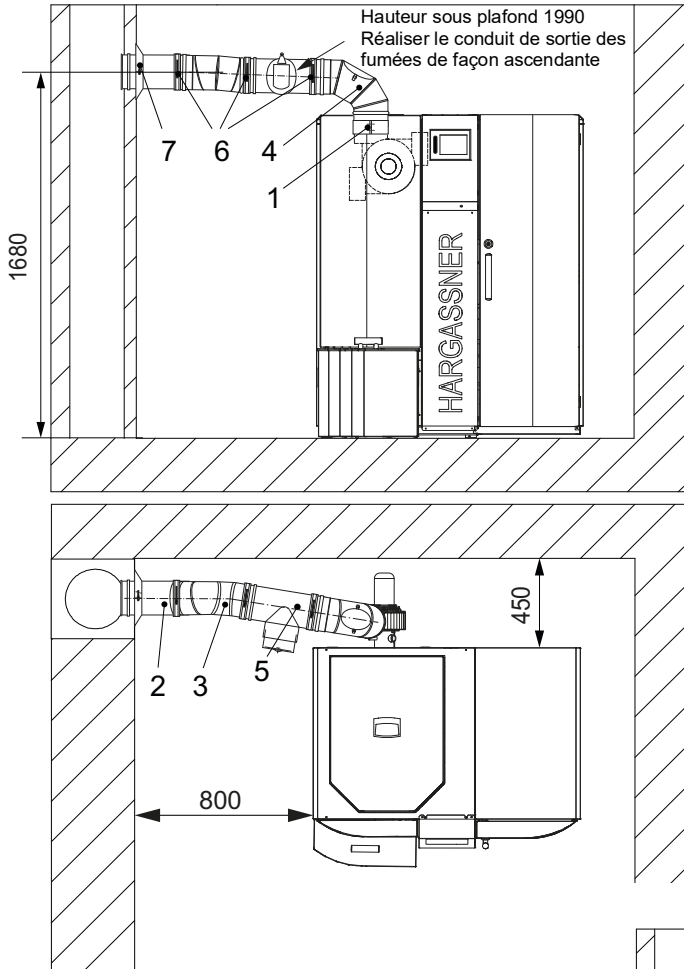
1.3.2 Kit de conduite de raccordement CPI Ø 150 mm sans régulateur de tirage



Kit de conduite de raccordement :
CPI Ø 150 mm sans modérateur de tirage
 (Réf. : 7115021)

1. Bride chaudière
2. Tuyau L 190 mm
3. Coude sans couvercle d'inspection
4. Coude avec couvercle d'inspection
5. Tuyau L 440 mm
6. Tuyau L 440 mm
7. Collier de serrage (quatre pièces)
8. Rosace murale
9. Rallonge (en option) 190 / 260 - 420 / 440 / 940 mm

1.3.3 Pièces individuelles CPI Ø 150 mm avec régulateur de tirage

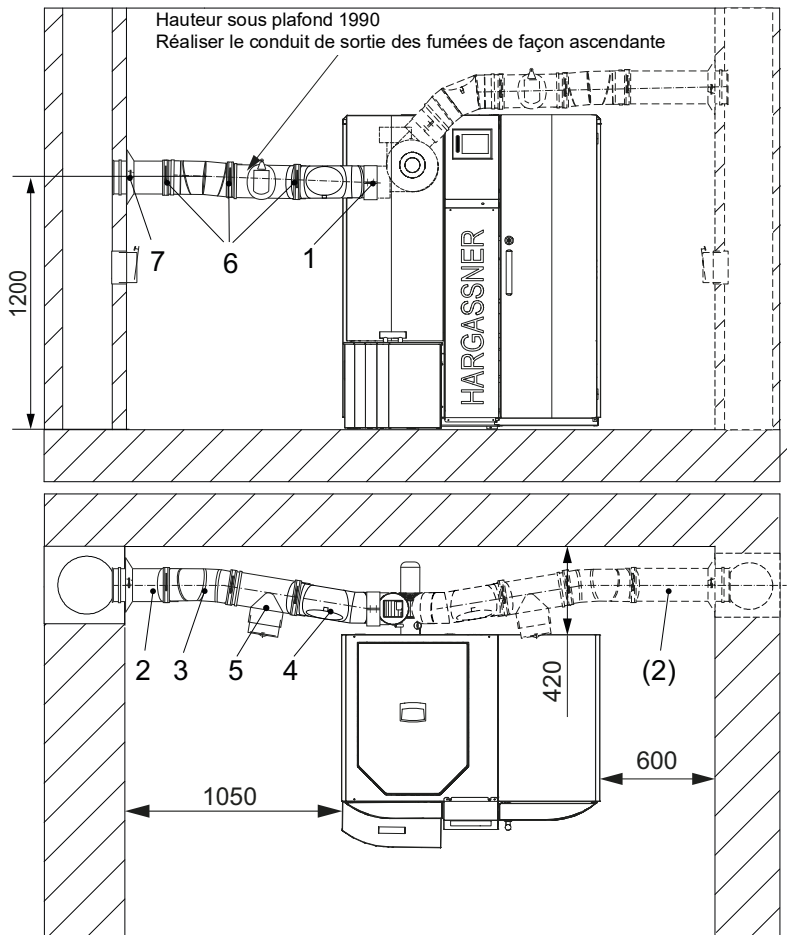


Pièces individuelles (descente conduit de sortie des fumées à droite)
CPI Ø 150 mm avec modérateur de tirage

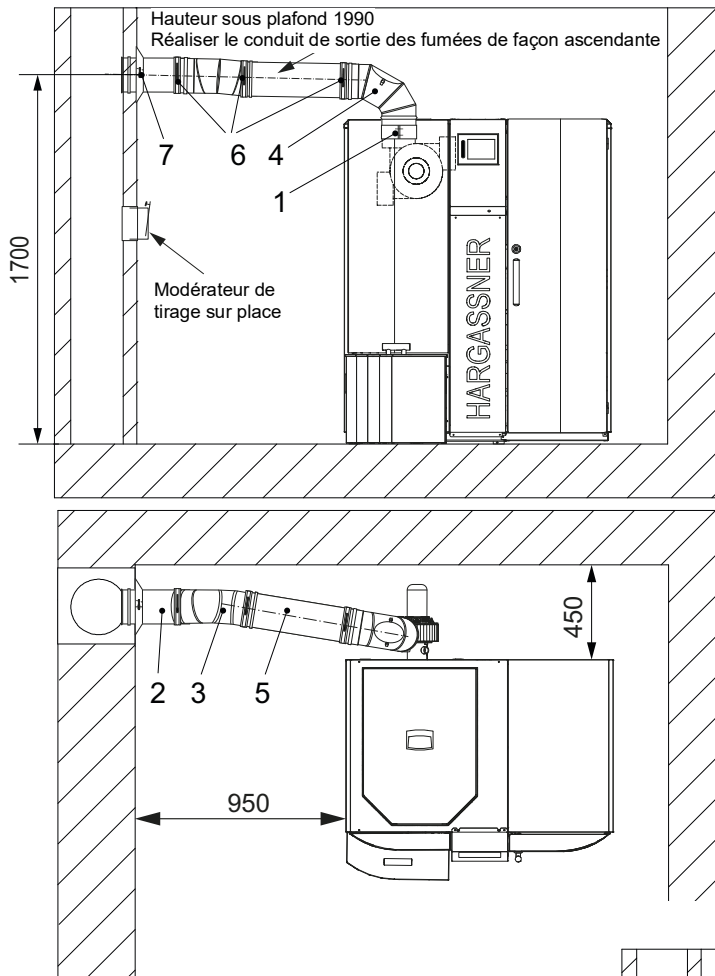
Dénomination	Réf.
1. Bride chaudière	7515060
2. Tuyau L 440 mm	71150460
3. Coude sans ret.	71150166
4. Coude avec ret.	71150266
5. Pièce en T	71150178
6. Collier de serrage	71015150
7. Rosace murale	75012181

Pièces individuelles (descente conduit de sortie des fumées à gauche) :
CPI Ø 150 mm avec modérateur de tirage

Dénomination	Réf.
1. Bride chaudière	7515060
2. Tuyau L 190 mm	71150260
3. Coude sans ret.	71150166
4. Coude avec ret.	71150266
5. Pièce en T	71150178
6. Collier de serrage	71015150
7. Rosace murale	75012181



1.3.4 Pièces individuelles CPI Ø 150 mm sans régulateur de tirage



Pièces individuelles (descente conduit de sortie des fumées à droite) :
CPI Ø 150 mm sans modérateur de tirage

Dénomination	Réf.
1. Bride chaudière	7515060
2. Tuyau L 440 mm	71150460
3. Coude sans ret.	71150166
4. Coude avec ret.	71150266
5. Tuyau L 440 mm	71150460
6. Collier de serrage	71015150
7. Rosace murale	75012181

Installation d'un modérateur de tirage dans la cheminée

Pièces individuelles (descente conduit de sortie des fumées à gauche) :
CPI Ø 150 mm sans modérateur de tirage

Dénomination	Réf.
1. Bride chaudière	7515060
2. Tuyau L 190 mm	71150260
3. Coude sans ret.	71150166
4. Coude avec ret.	71150266
5. Tuyau L 440 mm	71150460
6. Collier de serrage	71015150
7. Rosace murale	75012181

