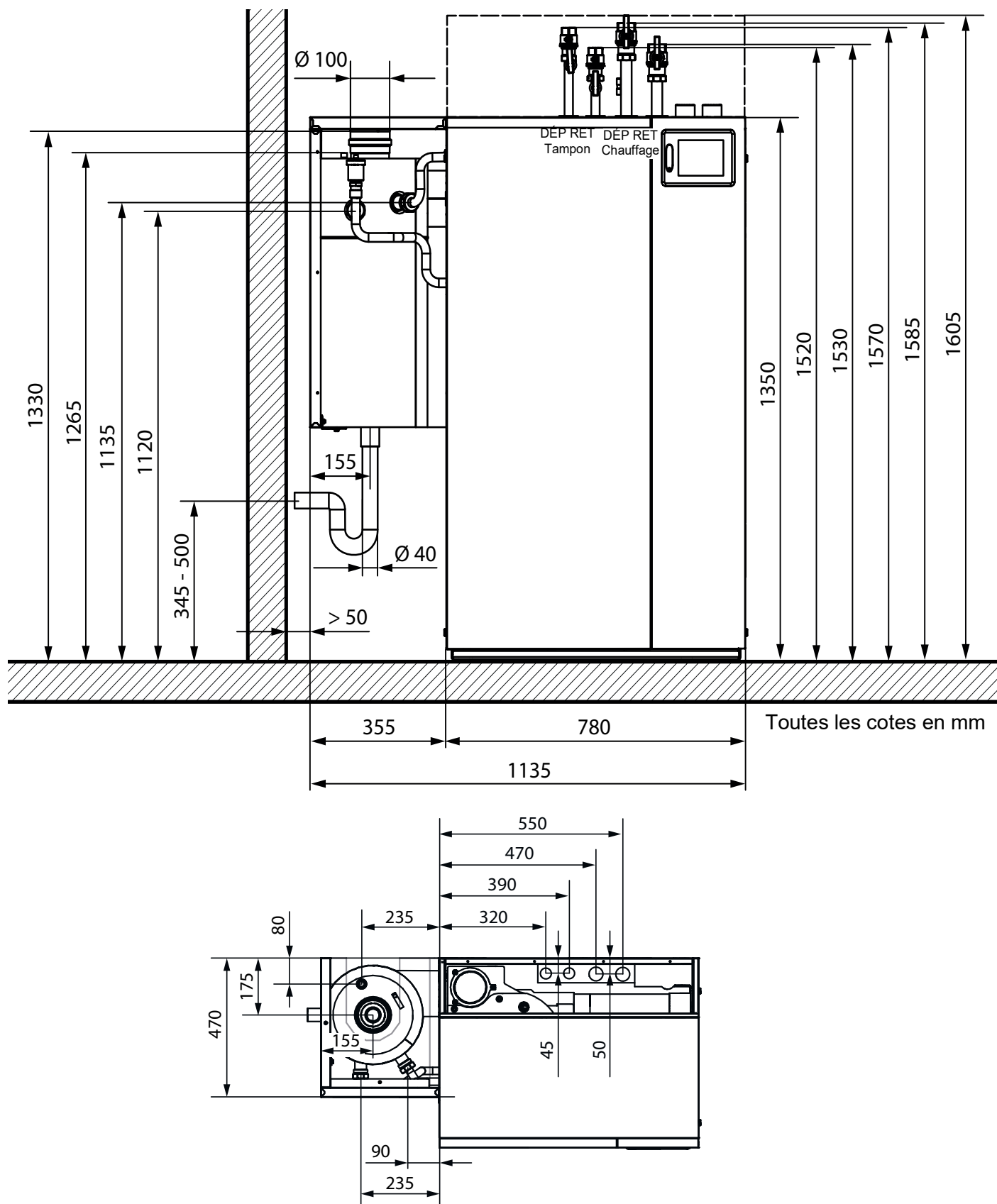
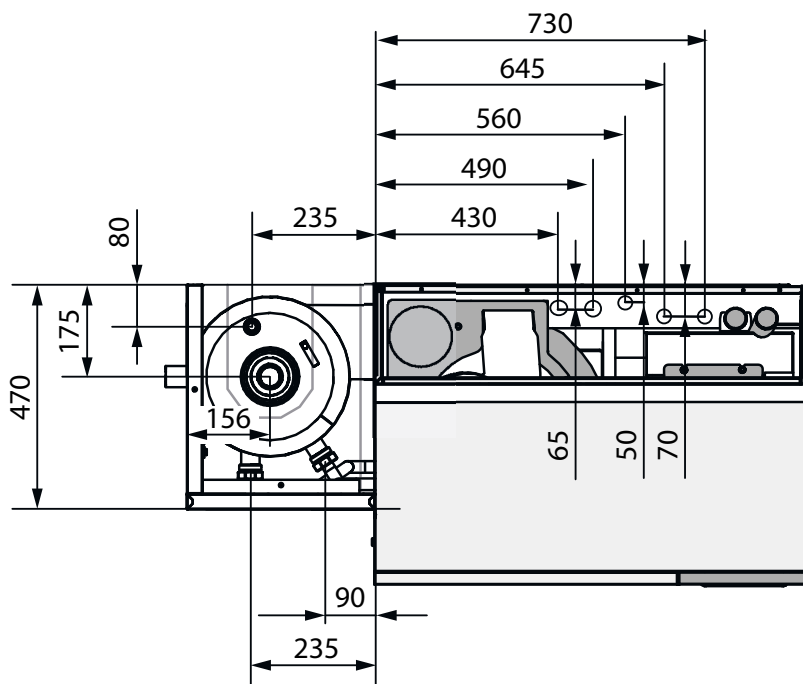
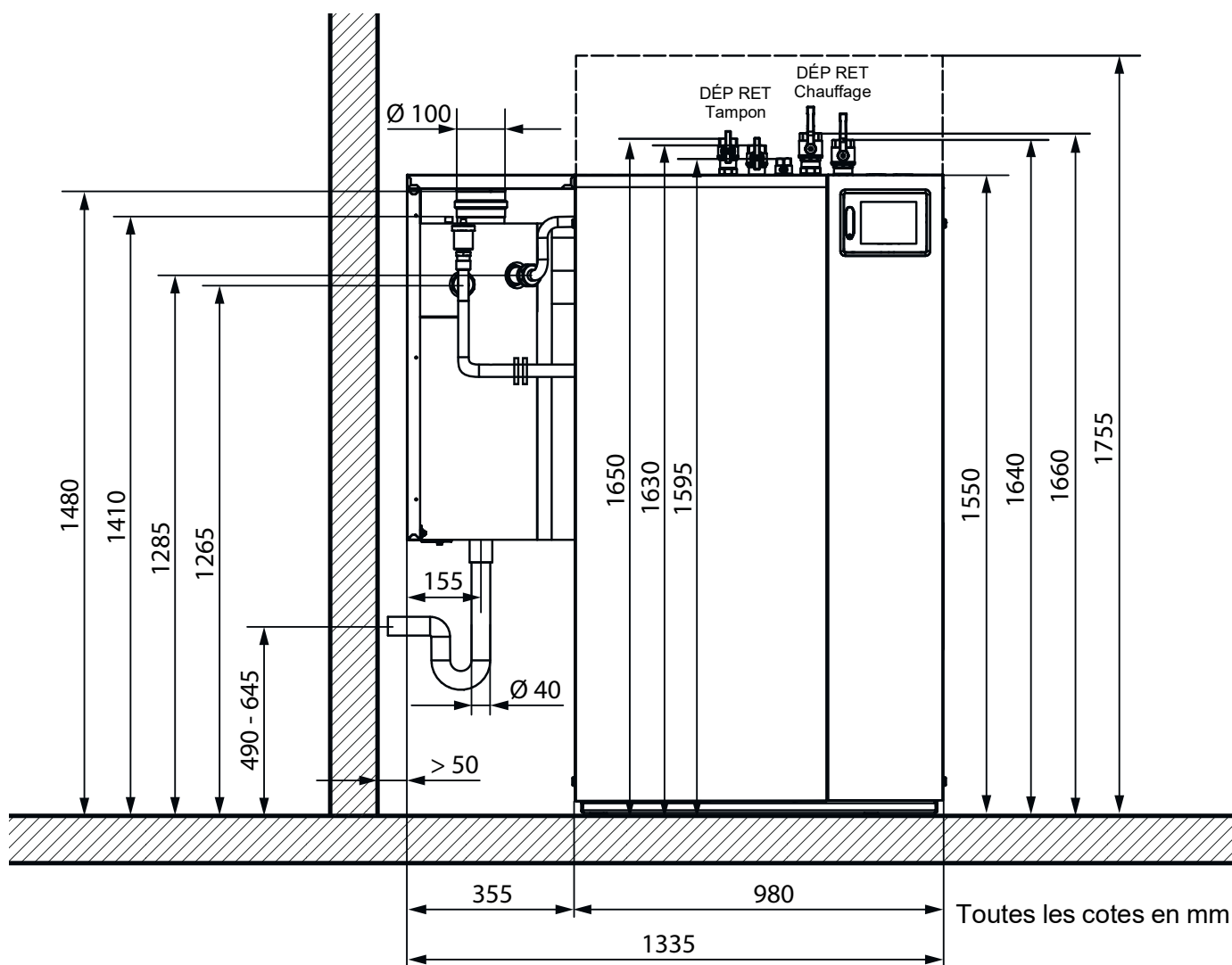


1 Encombrement KWT

1.1 Dimensionnement Nano-PK 6-15



1.2 Dimensionnement Nano-PK 20-32 Plus



2 Caractéristiques techniques

2.1 Échangeur thermique à condensation

Repère	Unité	Échangeur thermique à condensation	
Hauteur (raccordement et siphon compris)	mm	805	
Largeur	mm	355	
Profondeur	mm	470	
Raccordement DÉP / RET	Pouces	5/4 filetage extérieur	
Pression de service admissible	bar	3	
Pression max.	°C	85	
Contenance en eau	Litres	9	
Poids	kg	20	
Diamètre conduit de sortie des fumées	mm	100	
Température des fumées (selon la température du retour)	°C	30 - 80	
		Nano-PK 6-15 Plus	Nano-PK 20-32 Plus
Hauteur départ (VL) de l'échangeur thermique à condensation	mm	1120	1265
Hauteur retour (RL) de l'échangeur thermique à condensation	mm	1135	1285
Hauteur évacuation de condensat (siphon)	mm	345-500	490-645
Hauteur raccord dispositif de rinçage	mm	1265	1410

2.2 Chaudière à granulés Nano-PK Plus

Caractéristiques techniques de la chaudière à granulés Nano-PK

⇒ [Voir la notice de montage de la chaudière à granulés Nano-PK](#)

Les données techniques suivantes s'appliquent à la chaudière à granulés associée à l'échangeur thermique à condensation.

Repère	Unité	Nano-PK 6 Plus	Nano-PK 9 Plus	Nano-PK 10 Plus	Nano-PK 12 Plus	Nano-PK 15 Plus
Puissance nominale	kW	6,6	9	10,5	12	15
Efficacité du combustible	%	104,8	104,5	104,2	104,2	104,5
Condensat / heures de fonctionnement à charge nominale	Litres	0,7	0,9	1,1	1,2	1,5
Valeur de pH condensat ^a		5,8	---	5,2	---	---
Puissance entrée combustible	kW	6,3	8,6	10,1	11,5	14,4
Pertes de charge pour dT 10°	mbar	15	20	20	37	84
Pertes de charge pour dT 20°	mbar	4	5	5	10	23
Poids	kg	240				
Contenance en eau	l	33				

a. Valeur de pH du condensat pur. Le condensat produit est fortement dilué par le rinçage.

Repère	Unité	Nano-PK 20 Plus	Nano-PK 25 Plus	Nano-PK 32 Plus
Puissance nominale	kW	21,7	25	32
Efficacité du combustible	%	105,2	105,2	105,2
Condensat / heures de fonctionnement à charge nominale	Litres	2,2	2,5	3,2
Valeur de pH condensat ^a		5,7	---	5,1
Puissance entrée combustible	kW	20,6	23,8	30,4
Pertes de charge pour dT 10°	mbar	189	273	452
Pertes de charge pour dT 20°	mbar	51	73	118
Poids	kg	385		
Contenance en eau	l	51		

a. Valeur de pH du condensat pur. Le condensat produit est fortement dilué par le rinçage.

2.3 Modules hydrauliques en option

Module hydraulique Nano PK 6-15			
Repère	Unité	IHM 1 Plus	IHM 2 Plus
Hauteur Départ (DÉP)	mm	1585 / 1570	1570
Hauteur Retour (RET)	mm	1530 / 1520	1520
Raccord départ / retour	Pouces	5/4 / 1 filetage intérieur	FI 1

Module hydraulique Nano PK 20-32				
Repère	Unité	IHM 1 Plus (Zo1 / Tampon)	IHM 1 + ZHK Plus (Zo1 / Zo2 / Tampon)	IHM 2 Plus (Tampon)
Hauteur Départ (DÉP)	mm	1660 / 1650	1660 / 1595 / 1650	1650
Hauteur Retour (RET)	mm	1640 / 1630	1640 / 1630	1630
Raccord départ / retour	Pouces	6/4 / 5/4 filetage intérieur	FI 6/4 / 1 / 5/4	FI 5/4