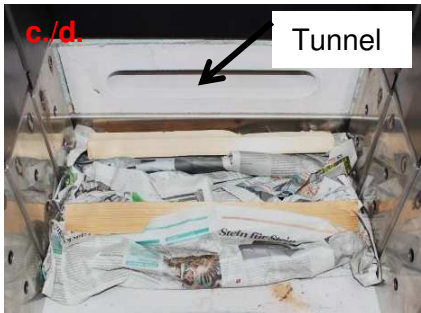


Module d'allumage Neo-MHV 30-50

Pour un allumage optimal avec des bûches d'un 1 m

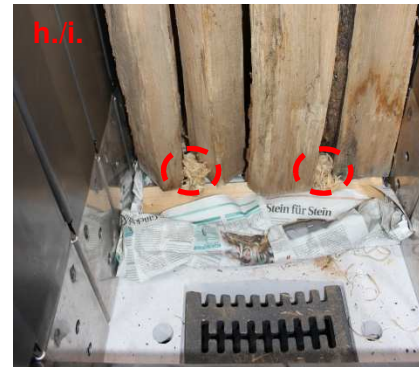


Système d'allumage

- Répartissez le charbon de bois autour de l'alvéole de combustion.
Remarque: Le charbon de bois a beaucoup d'énergie et est idéal pour le prochain processus de chauffage.
- Formez du papier journal comme une torche et insérez-la dans l'ouverture d'allumage.
- Distribuez plusieurs journaux jusqu'au milieu de la grille.
- Placez le bois transversal d'environ 3 x 5 cm (bûches de hêtre ou de résineux) devant et derrière l'ouverture d'allumage.
Remarque: ne pas placer de bûches sur l'ouverture d'allumage.
- Répartissez des petits morceaux de bois entre les traverses.

Modul d'allumage

- Placez 4 bûches d'1 mètre debout sur les bois transversaux et les petits morceaux.
Remarque: Le tunnel doit être complètement couvert, les grands espaces doivent être évités. Placez les bûches debout aussi près que possible de la pièce d'usure.
- Positionnez 4 allume-feux devant la première rangée comme indiqué sur l'illustration
Remarque: Ouvrez légèrement l'allume-feu avant utilisation.



- Placez une autre rangée de bûches moyennes sur les traverses.
Remarque: l'écorce doit toujours être placée à l'opposé de la flamme.
- Placez 2 allume-feux supplémentaires sur la traverse avant, comme illustré.

Remplissez la chaudière

- Maintenant, remplissez la chaudière de combustible.
- Placez des bûches plus grossières dans la moitié avant (vers la porte).
- Lorsque la chaudière est pleine à $\frac{3}{4}$, appuyez tous les morceaux de bois contre l'alvéole de combustion à l'aide d'une bûche.
Remarque: Utilisez une bûche comme levier.
- Continuez à remplir la chaudière de combustible et fermez la porte.



La chaudière est maintenant prête à s'allumer. L'état "Attendre l'allumage" apparaît sur l'afficheur.

L'objectif du module d'allumage est un allumage fiable et des valeurs d'émission les plus basses possibles.