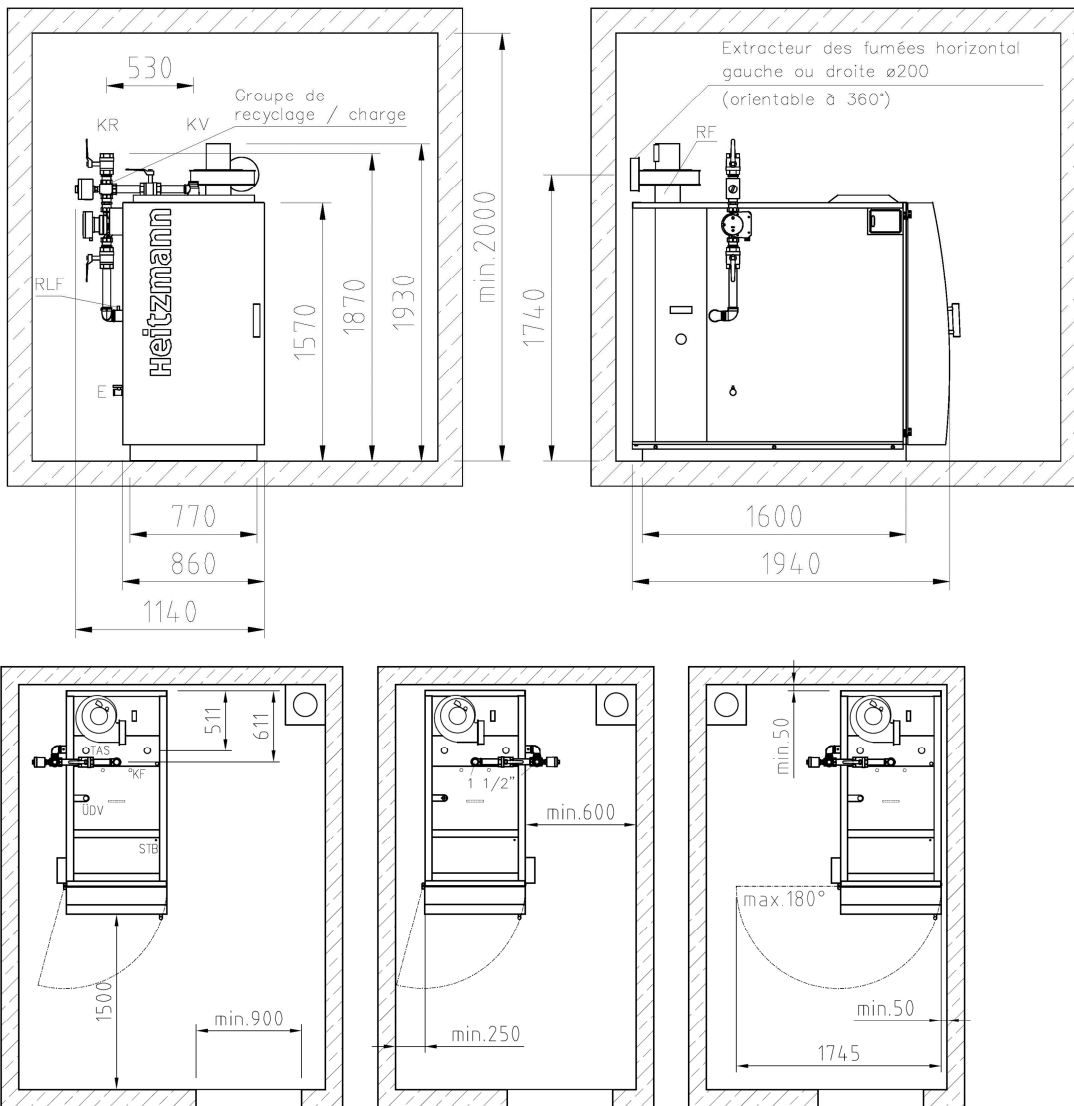


# Données techniques & Dimensions de montage MV 55- 80



Sous réserve de modifications techniques

Caractéristiques techniques MV 55-80						
Type		MV55	MV60	MV70	MV80	
Puissance nominale	P	49	60	70	80	kW
Puissance partielle	P	-	49	55	60	kW
Hauteur	H	1570	1570	1570	1570	mm
Largeur	B	860	860	860	860	mm
Profondeur	T	1940	1940	1940	1940	mm
Ouverture de remplissage	HxB	350x600	350x600	350x600	350x600	mm
Volume de remplissage	V	450	450	450	450	l
Dimension de montage (min)	H	1570	1570	1570	1570	mm
	B	860	860	860	860	mm
	T	1820	1820	1820	1820	mm
Hauteur de sortie des fumées horizontal centre		1740	1740	1740	1740	mm
Diamètre de sortie des fumées	D	200	200	200	200	mm
Raccord cheminée min.	D	200	200	200	200	mm
Hauteur départ/retour	KR	1870	1870	1870	1870	mm
	KV	1700	1700	1700	1700	mm
Pression de service max.	p	3	3	3	3	bar
Température de service max.	T	95	95	95	95	°C
Contenance en eau	V	250	250	250	250	l
Label - chaudière		A+	A+	A+	-	
Label - Réseau incl. gestion		A+	A+	A++	-	

Legende		
KV	Départ 1 1/2"	1 1/2" Raccord
KR	Retour 1 1/2"	1 1/2" Raccord
E	Vidange	3/4" F
KF	Sonde de chaudière	Doigt de gant
RLF	Sonde de retour	Doigt de gant
TAS	Soupape décharge thermique Arrivée d'eau	3/4" F
STB	Thermostat de sécurité	Doigt de gant
RF	Sonde de fumées	Doigt de gant
ÜDF	Soupape 3 bars	1" F