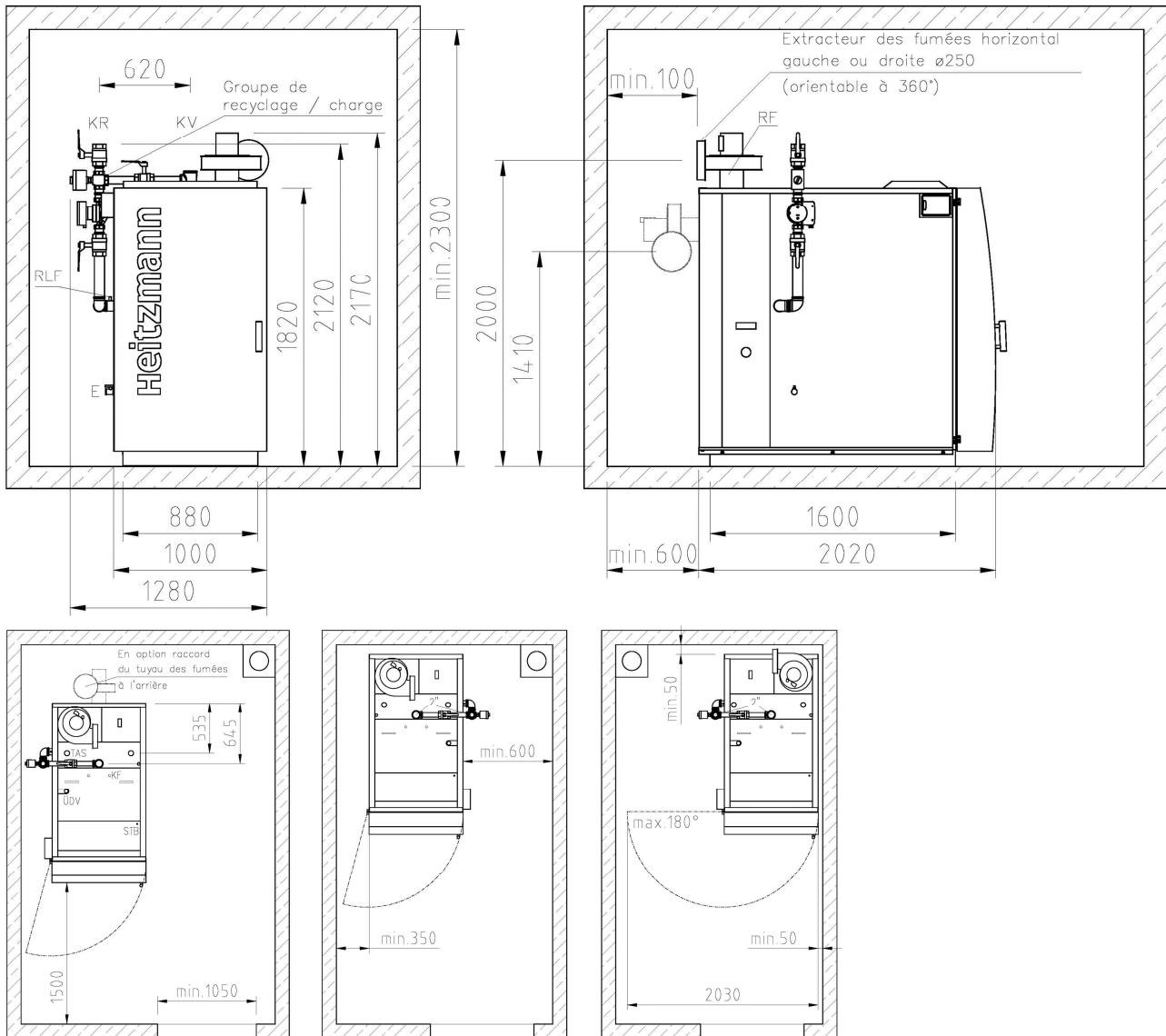


# Données techniques & Dimensions de montage

## MV 90- 110



Sous réserve de modifications techniques

Caractéristiques techniques MV 90-110					
Type		MV90	MV100	MV110	
Puissance nominale	P	86	99	115	kW
Puissance partielle	P	-	86	95	kW
Hauteur	H	1820	1820	1820	mm
Largeur	B	1000	1000	1000	mm
Profondeur	T	2020	2020	2020	mm
Ouverture de remplissage	HxB	430x710	430x710	430x710	mm
Volume de remplissage	V	720	720	720	l
Dimension de montage (min)	H	1820	1820	1820	mm
	B	1000	1000	1000	mm
	T	1830	1830	1830	mm
Hauteur de sortie des fumées horizontal centre l'arrière		2000	2000	2000	mm
		1410	1410	1410	mm
Diamètre de sortie des fumées	D	250	250	250	mm
Raccord cheminée min.	D	250	250	250	mm
Hauteur départ/retour	KR	2120	2120	2120	mm
	KV	1910	1910	1910	mm
Pression de service max.	p	3	3	3	bar
Température de service max.	T	95	95	95	°C
Contenance en eau	V	300	300	300	l

Legende		
KV	Départ 5/4"	2" Raccord
KR	Retour 5/4"	2" Raccord
E	Vidange	3/4" F
KF	Sonde de chaudière	Doigt de gant
RLF	Sonde de retour	Doigt de gant
TAS	Soupape décharge thermique Arrivée d'eau	3/4" F
STB	Thermostat de sécurité	Doigt de gant
RF	Sonde de fumées	Doigt de gant
ÜDF	Soupape 3 bars	1" F