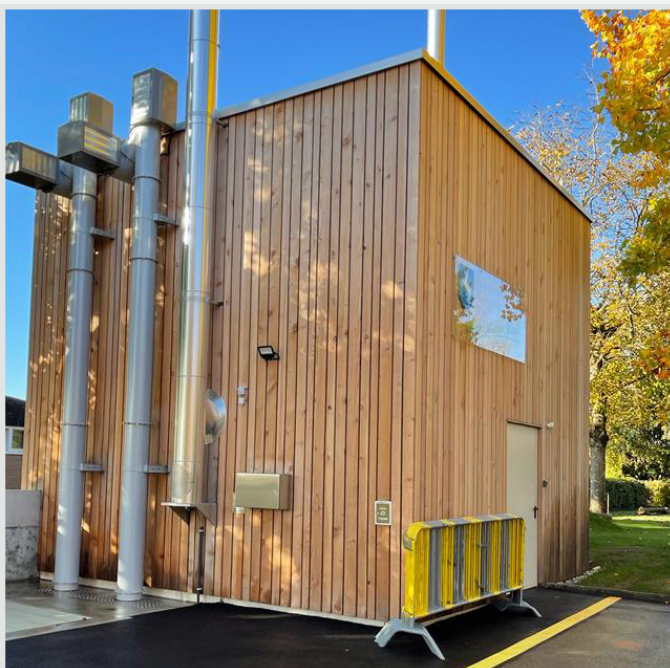


Centrale de chauffe, 4512 Bellach

Centrale de chauffe dans un quadruple container



Installation

Chaudière à pellets ECO-HK 2 x 170 kW
avec filtre à particules fines eCleaner
3 accumulateurs de 4000 litres
Système de remplissage de bois déchiqueté Hargassner

Description

Chauffage et production d'eau chaude sanitaire pour divers bâtiments communaux comme l'église, la maison communale, les bâtiments scolaires, soit sept bâtiments au total.

Local de chauffage

Il se compose de 4 containers individuels: deux sont utilisés pour le stockage du bois déchiqueté, les deux autres contiennent les accumulateurs pour l'un et le local de chauffage pour l'autre. Les containers sont habillés de bois et se fondent dans leur environnement.

Local de stockage

Container à double étage comme local de stockage pour environ 90 m³ de bois déchiqueté avec système de remplissage par le haut.

Transport du combustible

Le bois déchiqueté est stocké provisoirement dans un silo externe. Le système de remplissage permet de transporter le bois déchiqueté jusqu'au local de stockage. Le système de remplissage a un rendement de 50 m³ par heure. Deux décharges à ressort (3 m de diamètre) transportent le bois déchiqueté jusqu'aux vis de transport, qui amènent ensuite le combustible jusqu'à la chaudière.

