

## Immeubles d'habitation, 6142 Gettnau

Rénovation du chauffage, remplacement d'une chaudière à bois déchiqueté par une chaudière à pellets



### Installation

Chaudière à pellets ECO PK de 100 kW  
1 accumulateur de chaleur de 2'500 l  
15 m<sup>2</sup> de collecteurs tubulaires

### Description

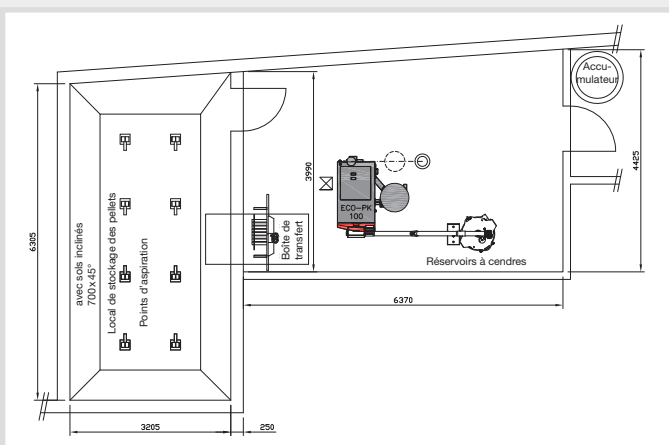
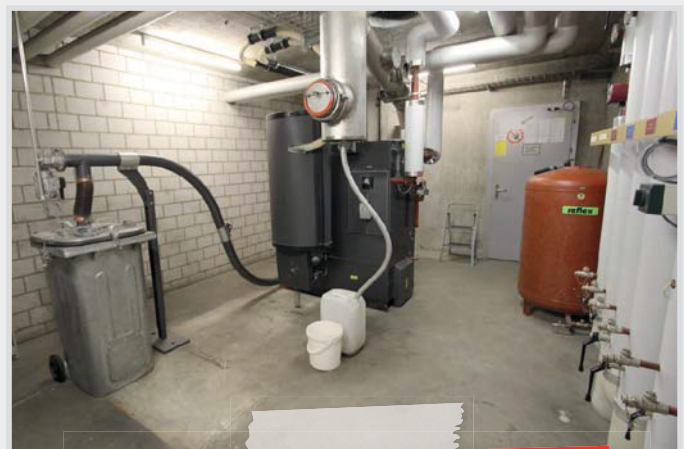
Chauffage et production d'eau chaude pour  
3 immeubles d'habitation et commerciaux  
10 appartements / 4 locaux commerciaux

### Local de chauffage

4,2 x 6,4 m / 27 m<sup>2</sup>

### Local de stockage / Transport du combustible

3,2 x 6,3 m / Un espace pour env. 45 m<sup>3</sup> de pellets / 30 tonnes  
Les pellets sont aspirés jusqu'au local de chauffage  
et à la chaudière à partir de divers points d'aspiration.  
Une unité de commutation alterne entre les différents  
points d'aspiration.



### Particularité

L'installation est équipée d'un système automatique de transport des cendres qui les achemine jusqu'à un conteneur à cendre de 240 l.