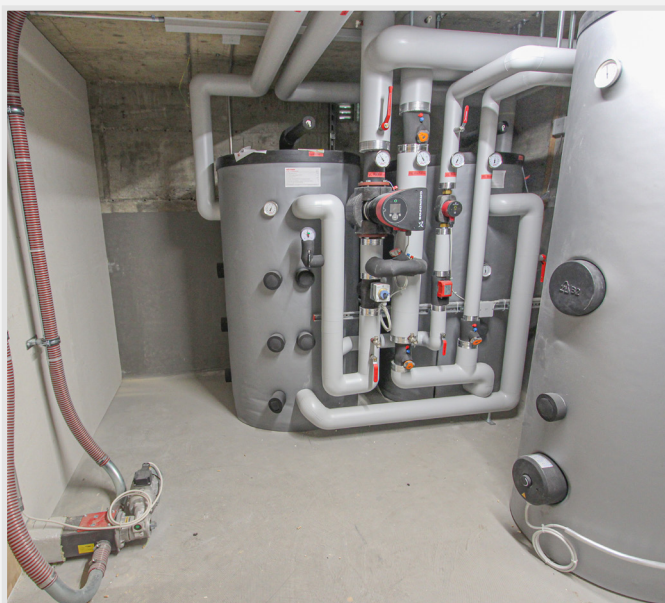
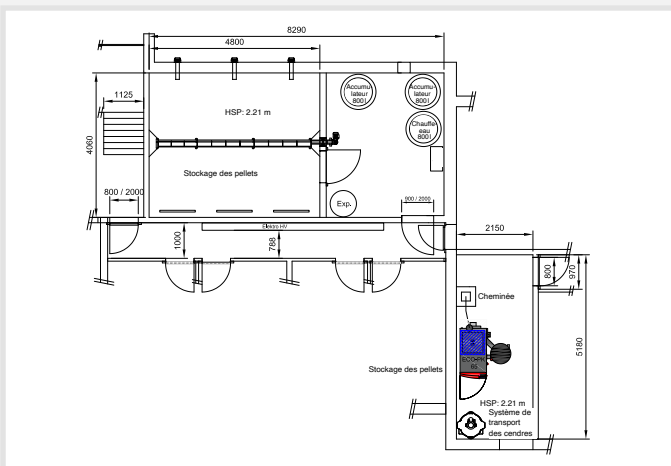


# Habitation collective, 6252 Dagmersellen

Rénovation du chauffage, remplacement d'une chaudière au mazout par une chaudière à pellets



## Installation

Chaudière à pellets ECO-PK 65 kW  
avec système automatique de transport des cendres  
2 accumulateurs de chaleur de 800 litres  
Chauffe-eau 800 litres

## Description

Chauffage et production d'eau chaude sanitaire  
pour une habitation collective avec 16 appartements

## Local de chauffage

2,2 x 5,2 m / 11,5 m<sup>2</sup>  
Hauteur de plafond 2,2 m

## Local de stockage

4,8 x 4 x 2,2 m / 42 m<sup>3</sup>  
Capacité: 19 tonnes de pellets

## Transport du combustible

Local de stockage des pellets avec sols inclinés et  
vis de transport. De là, les pellets sont aspirés  
jusqu'au réservoir journalier près de la chaudière.

