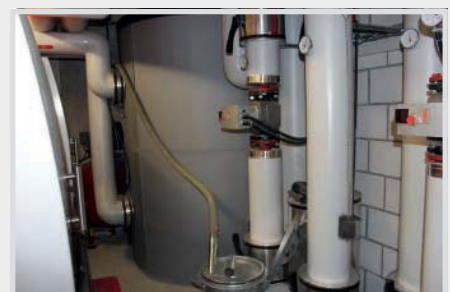
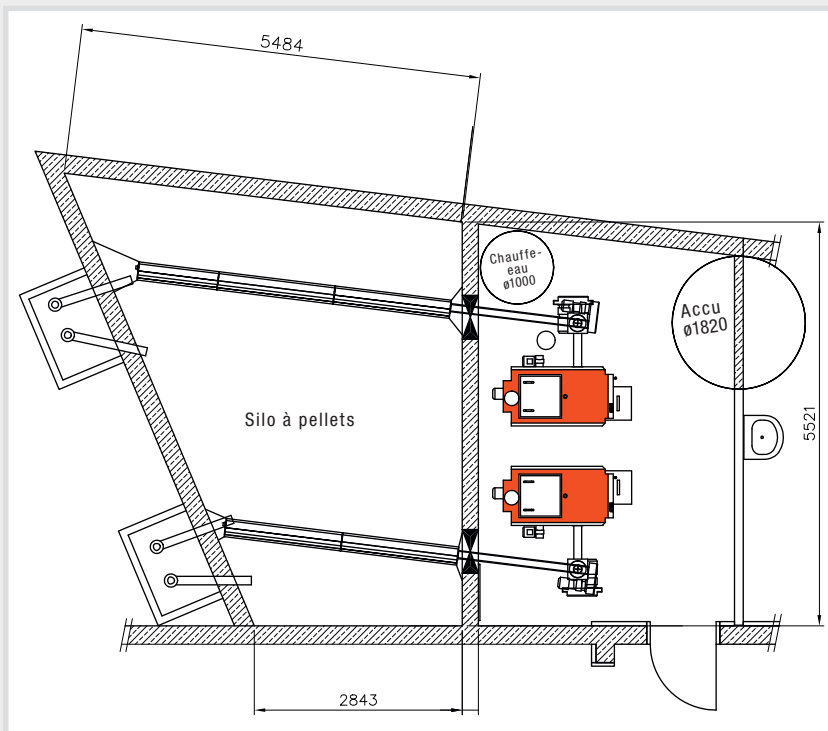


Nouveau quartier am Hof, 3098 Köniz

Construction neuve



Installation

2 chaudières à pellets WTH 100 de 100 kW chacune installées en cascade

Description

Chauffage avec production d'eau chaude sanitaire pour deux maisons d'habitation avec commerces

Local de chauffage

Le chauffage de 3,4 x 5,5 m / 19 m² est situé à côté du garage souterrain

Local de stockage

Local de stockage de 20 m² avec planchers inclinés réparti en deux pièces

Transport du combustible

Les vis de décharge convoient directement les pellets jusqu'aux chaudières