

Centrale de chauffe / Complexe scolaire, 6142 Gettnau

Rénovation du chauffage, remplacement d'une chaudière à bois déchiqueté par une chaudière à pellets



Installation

2 chaudières à pellets ECO-PK, 2 x 200 kW
3 accumulateurs de chaleur de 2'600 l

Description

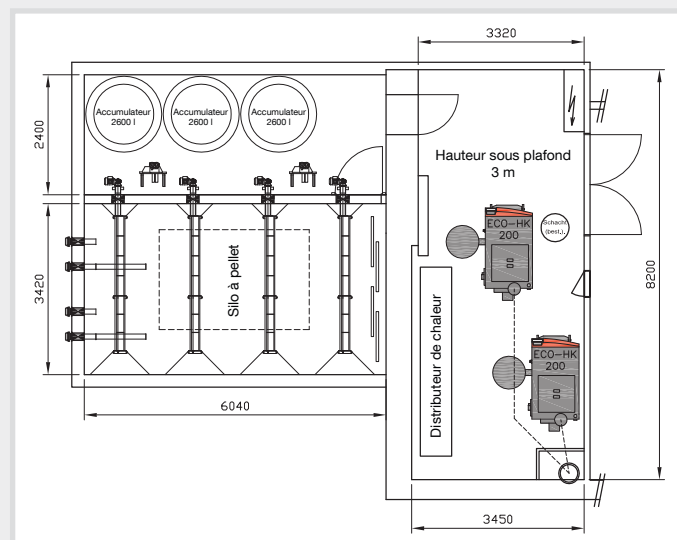
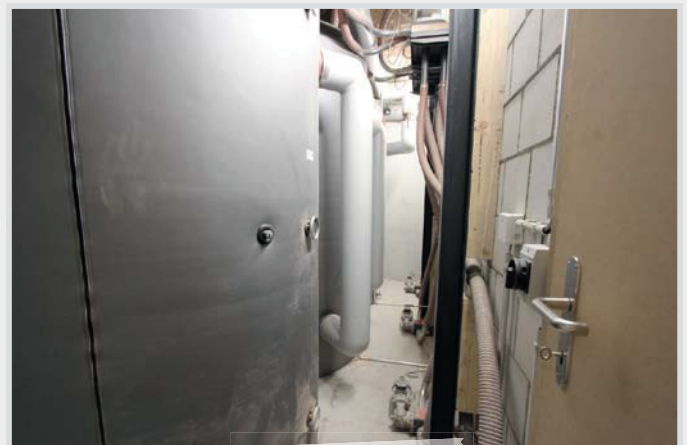
Chauffage et production d'eau chaude pour 2 bâtiments scolaires, une salle de sport, une salle polyvalente, l'église, le presbytère, un immeuble d'habitation avec surface commerciale

Local de chauffage

3,3 x 8,2 m / 27 m²
6 x 5,8 m / 35 m² d'espace avec accumulateur et silo à pellets

Local de stockage / Transport du combustible

6 x 3,4 m / Un espace pour 49 m³ ou 32 tonnes de pellets
Distribution par 4 vis d'extraction



Particularité

Thomas Koller, préposé à l'installation et concierge, s'enthousiasme de la propreté et de la simplicité d'utilisation de l'installation.