

## Exploitation agricole, 6073 Flüeli-Ranft

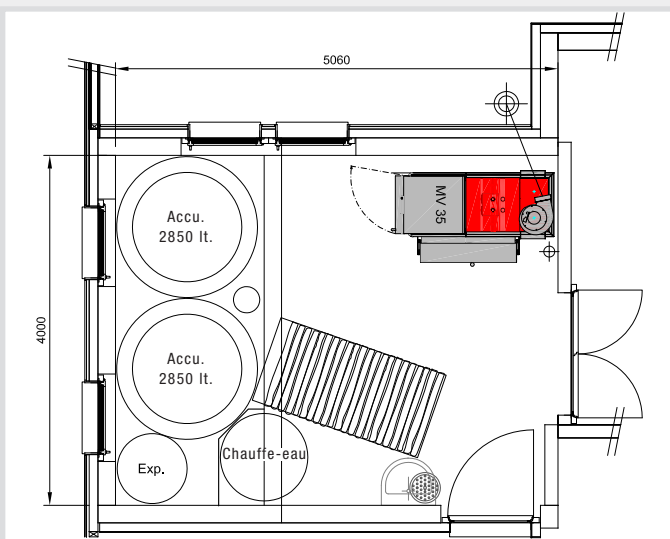
Rénovation du chauffage



Cette magnifique ferme comprend trois appartements, chauffés à l'aide d'une chaudière à bûches d'1 m.



Le garage et la chaufferie se situent au rez-de-chaussée du bâtiment adjacent. À l'étage, une petite salle de fêtes agréable et confortable peut accueillir env. 30 personnes.



### Installation

Chaudière à bûches d'1 m MV 35 kW avec trémie latérale  
1 accumulateur de chaleur de 2'850 l

### Description

Chauffage et production d'eau chaude pour une ferme composée de trois appartements et un bâtiment adjacent avec salle de fêtes.

### Local de chauffage

Chaufferie dans le bâtiment adjacent, 5 x 4 m / 20 m<sup>2</sup>

### Local de stockage

Une partie du bois stocké se trouve dans la chaufferie, à côté de la chaudière.