

Landwirtschaft, 6073 Flüeli-Ranft

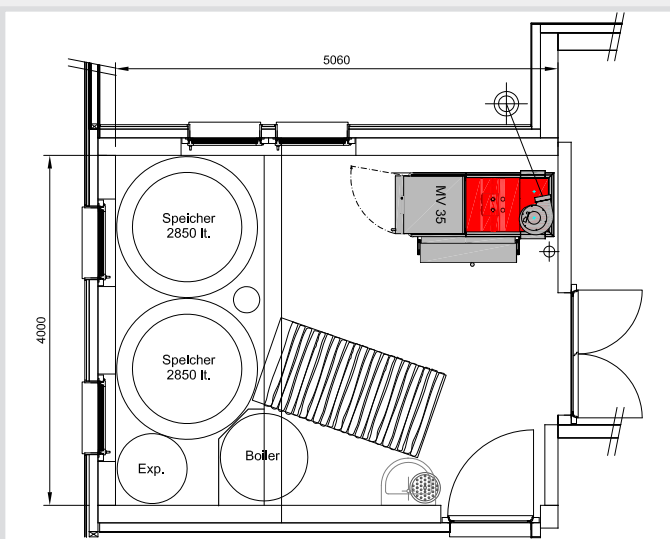
Heizungssanierung



In diesem wunderschönen Bauernhaus befinden sich drei Wohnungen. Diese werden mit einer 1-Meter-Stückholzheizung geheizt.



Im angebauten Nebengebäude befindet sich im Erdgeschoss die Garage und der Heizraum. Im Obergeschoss ist ein gemütlich eingerichteter Partyraum für circa 30 Personen.



Anlage

35 kW 1-Meter-Stückholzheizung MV 35 mit Seitenschacht
1 Wärmespeicher 2'850 Liter

Beschreibung

Heizung und Warmwasseraufbereitung für Bauernhaus mit 3 Wohnungen und Nebenhäuser mit Partyraum

Heizraum

Heizraum in Nebengebäude 5 x 4 m / 20 m²

Lagerraum

Ein Teil des Holzlagers befindet sich im Heizraum, neben dem Heizkessel.